

∴そこが知りたい∴

エイズと性感染症

監修／三田市民病院院長 日本性感染症学会元理事長 荒川創一

エイズなんて
自分たちには
関係ないことだよね？



いいえ。
誰でも感染する
可能性があります。



ナビゲーターの赤リボンちゃん

エイズとは、HIV（ヒト免疫不全ウイルス）に感染することで、体の免疫力を低下させる病気です。**感染理由の約90%が性行為によるもので、コンドームをつけずに感染者と性行為を行えば、誰にでも感染するリスクがあります。**

HIVの感染経路

- ・入れ墨（タトゥー）
- ・薬物の打ち回し
- ・母子感染 など

コンドームをつけずに
性行為をした
約**90%**



HIVは

こんな行為や場所では感染しません

握手・軽いキス



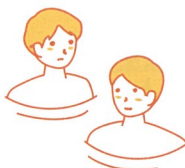
せき・くしゃみ



回し飲み



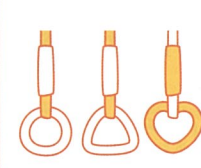
プール・お風呂



トイレの共用



手すり・つり革



感染のしかたは新型コロナとは異なります

HIVは新型コロナウイルスのように、せきやくしゃみなどの飛沫や日常的な接触では感染しないため、性的な接触がなければ過度に警戒する必要はありません。



自覚症状がなければ感染していないってことだよね？

いいえ。もしかしたら感染に気づいていないだけかもしれません。



HIVは、感染しても数年間は**自覚症状がない**ため、**気づかないうちに感染を拡げてしまう**かもしれません。

また、その時点では特定のパートナーとしか性行為をしていなくても、互いに過去のパートナーから感染している可能性は否定できません。

感染してもすぐには症状が現れません

HIVに感染

感染後、2~8週間経過した頃、風邪に似た症状が出る場合があります。

無症候性キャリア期

約1年から10年、無症状のまま進行し、体の免疫細胞が破壊されていきます。



この間に他人へ感染させてしまう可能性が！

エイズを発症

免疫機能が著しく低下し、健康な人ならかからない、色々な感染症やがんを発症します。

エイズの治療は進歩し続けています

医療技術の進歩により、エイズは「死の病」ではなくなりました。早期に適切な治療をはじめれば、発症や重症化を抑え、これまでどおりの日常生活を営むことができます。



ピルの服用は感染防止になるの？

ピルでは感染を防げません！ コンドームの使用が効果的です。



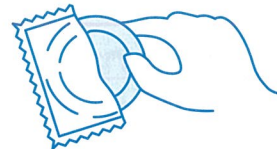
HIVは精液や膣分泌液に多く含まれるため、コンドームを正しく使用することで感染リスクを抑えることができます。しかし、射精直前の着用やコンドームをつけない膣外射精では効果が望めません。**互いの体を守るため、コンドームを正しく使用しましょう。**

他の性感染症予防にも有効です

コンドームの使用は、望まない妊娠を防止するためだけでなく、HIVやその他の性感染症の予防にも有効な手段です。お互いを感染症から守るという強い意思を持つことで、相互のきずなをより一層深めることにつながります。

コンドームの正しい使い方について

① 爪などで傷をつけないようにする



② 先端部に空気がたまらないようにする



③ 根元までしっかりとかぶせる



④ 射精後は精液がこぼれないように端をおさえて外す



(注意)・挿入前から必ずつけておく
・使用期限の切れたものを使用しない



HIV感染を調べるにはどうすればいいの？

エイズ/HIV抗体検査を受けることで 感染の有無がわかります。



「自分は大丈夫」などと過信せず、**パートナーと一緒に迷わず検査を受けてください。**万一、陽性でも検査機関で適切な治療について指導を受けられます。

●いつ受ける？

感染の可能性があった日から体内に抗体が
つくられるまでに1~3か月かかるため、早
すぎると正しい結果が出ない場合があります。
確実な結果を知るためには、感染の疑いがある
行為をした日から3か月以降がよいでしょう。

●検査を受けられる場所は？

全国の保健所で匿名で受けられます。原則
として費用は無料です。

検査についての情報は

HIV検査相談マップ



エイズ/HIV抗体検査の受け方 (保健所の場合)

- 1 予約する
保健所に電話で予約します。予約番号を控えましょう。
- 2 検査当日の手続き
予約番号を伝え、申し込み用紙に必要事項を記入します。
- 3 検査を行う
5ccほどの採血を行います。所要時間は
10~30分程度です。
- 4 結果の報告
1~2週間後の指定された日時に本人が結
果を聞きに行きます。陽性の場合には精密
な確認検査を行います。



※最近では検査当日に結果がわかる即日検査が増えています。詳しくは検査機関にお問い合わせください。

エイズ発症の約3割を占める“いきなりエイズ”とは？

エイズ発症までHIV感染に気づけなかったケースです。早期発見のためには検査が欠かせません。



他の性感染症にかかっているとHIVに感染しやすいってホント？

本当です。感染率が2倍以上に高まる とされています。



他の性感染症にかかると、性器の粘膜が炎症を
起こして傷つくことがあるため、その状態でHIV感
染者と性行為をするとHIVの感染率が2倍以上に高
まるとされています。性感染症には、梅毒、性
器クラミジア感染症、淋菌感染症、尖圭コンジ
ローマ、性器ヘルペスなど10種類以上あります。
放っておいて自然に治癒することはありません。
これらの性感染症は、**早期に治療を行えば治すこ
とが可能なので、
恐れずに検査を
受けましょう。**



性感染症の検査と治療

何らかの症状が現れていたり、無症状でも心当たり
があるときは、医療機関への相談や検査を考えましょ
う。万一、陽性だった場合に、すぐに治療を開始する
ことができます。また、**検査や治療はパートナーと一緒に
受けることが大切です。**

《保健所と医療機関の検査の比較》

	保健所	医療機関
費用	原則として無料	有料
検査可能な種類	HIV、梅毒、クラミジア	幅広い検査が可能
匿名受診	可能	不可
検査可能日	少ない	多い
陽性だった場合	治療は医療機関で行う	すぐに治療を開始できる

さまざまな性感染症について

◆梅毒

近年、若い女性の感染者が急増しています。感染力が非常に強く、キスでもうつる可能性があります。妊娠している女性が感染すると、流産や死産の原因となったり、赤ちゃんに先天性の障がいを引き起こす危険性があります。

症状

- 【第1期】●感染部位（性器、口、肛門など）の「しこり」や「えぐれ」
●股の付け根部分のリンパ節の腫れ
 - 【第2期】●手のひら・足の裏にかサカサした発疹や、全身に「バラ疹」と呼ばれる赤い発疹
 - 【第3期】●皮膚や筋肉、骨などにゴムのような腫瘍
●脳、心臓、血管などに病変
- ※これらの症状が出ない場合もあります。

潜伏期間 **10～90日**（かなり幅があります）

※潜伏期間が過ぎたあとでないと、体に抗体ができずに血液検査をしても感染が見落とされる可能性があります。血液検査は医師の指導のもと、一度だけではなく何回か受けて、正確な診断と治療を受けるための指標としましょう。



◆性器クラミジア感染症

性感染症の中で最も感染者数が多いといわれます。特に女性の感染が多く、妊婦健診で発見されることもあります。

症状

- 男女ともに無症状の場合が多い
- 男性は排尿時のかゆみや痛み
- 女性はおりものの増加などがある

潜伏期間 **1～3週間**



◆性器ヘルペス

性器だけでなく、オーラルセックスにより口唇周辺にも感染します。一度感染すると、体の中にウイルスが潜伏し、再発をくり返しやすくなります。

症状

- 感染部分に水疱や潰瘍ができる
 - 急性の場合、強い痛みやかゆみがみられる
- ※これらの症状が出ない場合もあります。

潜伏期間 **2～10日**



◆淋菌感染症（淋病）

男性の症状はわかりやすいのに対し、女性は症状が軽く気がつかないことが少なくありません。また、オーラルセックスによる咽頭への感染が増加しています。

症状

- 男性は排尿時の痛みや尿道口からの黄色い膿など
- 女性は軽い排尿痛やおりものの増加など
- 咽頭への感染の場合はのどの痛み（無症状のことも多い）

潜伏期間 **2～10日**

◆HPV感染症

尖圭コンジローマ：性的接触で感染してできるイボです。

症状

痛みはないが、性器周辺などに先端のとがったイボができる

潜伏期間 **数週間～2、3か月前後**

子宮頸がん：高リスク型のHPV感染が原因となることがあります。

症状

進行例では性交時出血やおりもの異常、不正出血、下腹部痛、腰痛など

潜伏期間 **一般的に数年**

エイズと性感染症に関する情報・相談

- (公財) エイズ予防財団 電話相談
フリーダイヤル **0120-177-812**
携帯電話からは **03-5259-1815**
月曜～金曜（祝日・年末年始を除く）
10:00～13:00、14:00～17:00

●エイズ予防情報ネット (API-Net)

エイズに関する知識や情報、全国のHIV検査施設を検索可能



- HIV検査相談マップ
全国のHIV検査や梅毒検査が受けられる施設を検索可能



●HIVマップ

予防・検査・相談・支援など、すぐに役立つHIV/エイズの総合情報サイト



- 性の健康医学財団 / Eメール 性的健康相談
性感染症に関して専門家が答えるEメールによる相談窓口



レッドリボンとは、エイズに対する理解と支援をあらわし、偏見や差別をしないというメッセージを込めたシンボルマークです。