

## 回 覧

令和6年4月17日

蛇石地区の皆様へ

静岡県下田土木事務所  
工事第1課長

### 測量作業に伴う土地の立入りについて（お願い）

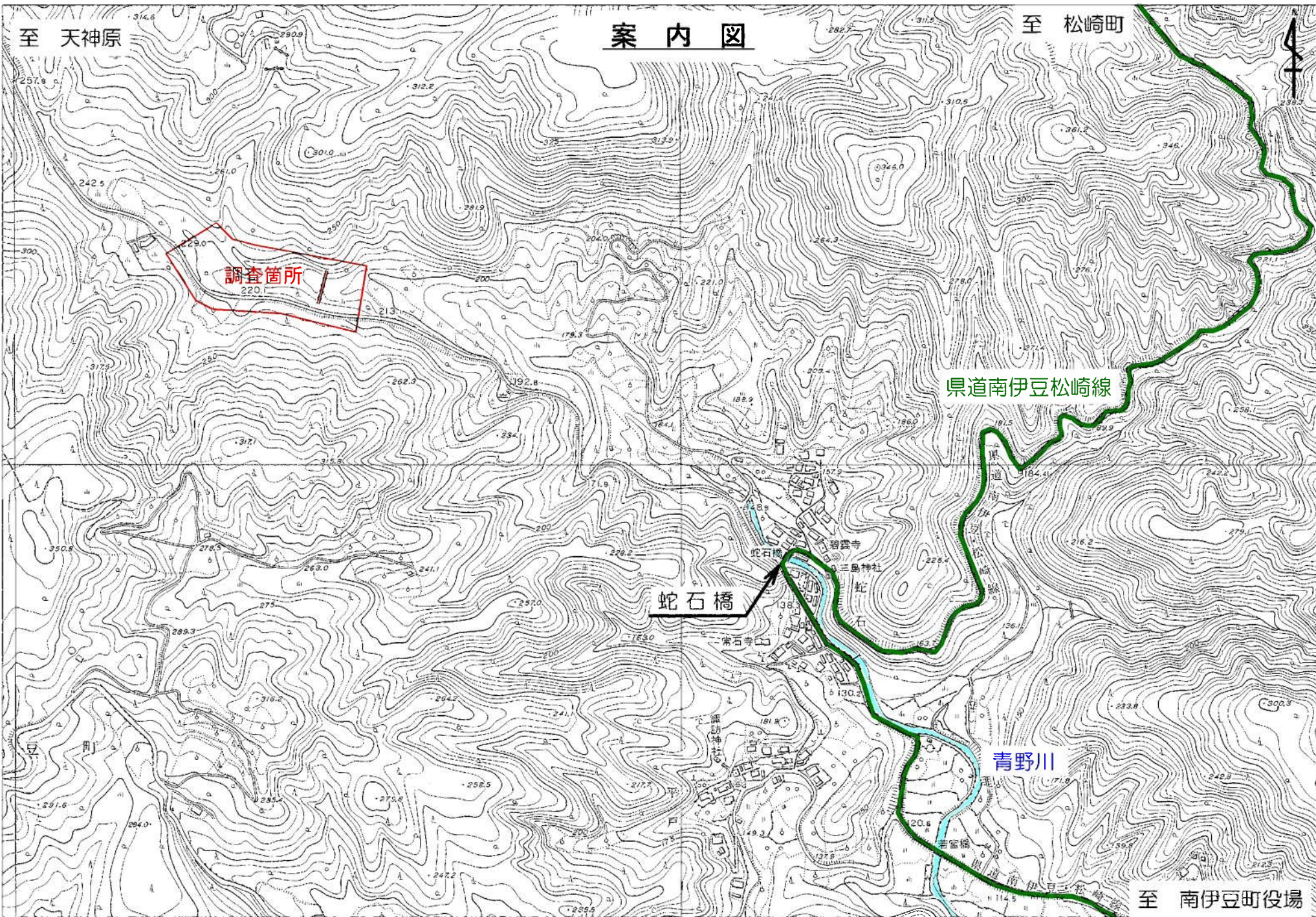
日頃より静岡県の土木行政に対し、ご理解ご協力を賜り厚くお礼申し上げます。  
この度静岡県では、蛇石地区にある砂防堰堤の補強工事を予定しております。  
つきましては、周辺の地形や境界杭等の測量調査を下記のとおり行いますので  
何とぞご理解とご協力の程、よろしくお願いいたします。

#### 記

- 1 調査範囲 賀茂郡 南伊豆町 蛇石地先  
別紙（案内図）参照
- 2 調査期間 令和6年5月8日～令和6年12月16日（内3～4週間程度）  
※作業時間は、午前8時30分から午後5時までを予定しています。
- 3 測量業者 株式会社ウインディーネットワーク  
（問合せ） 担当 石田 輝恭（いしだ）高野 万博（このの）  
電話 0558-22-1511
- 4 県担当者 静岡県下田土木事務所 工事第1課  
担当 佐々木（ささき）  
電話 0558-24-2114

- ★ 皆様の所有地に調査のため立入りさせていただきます。
- ★ 測量時に見通しを確保するため、下草や下枝等を払わせていただきます。  
※耕作物等は注意し傷めないよう作業を行います。
- ★ 現地作業は身分証明書を携帯した者が行います。





至 天神原

# 案内図

至 松崎町

調査箇所

県道南伊豆松崎線

蛇石橋

青野川

至 南伊豆町役場