

南伊豆町の指定(国・県・町)文化財等 ①



やくしにょらいざぞう

指定名称 **薬師如来坐像**

町

- 種別 町有形文化財(彫刻)
- 時代 平安時代
- 品質 広葉樹材の一木造
- 所在地 青龍寺(手石)



かんのんぼさつざぞう

指定名称 **観音菩薩坐像**

町

- 種別 町有形文化財(彫刻)
- 時代 平安時代後期
- 品質 針葉樹材の一木造
- 所在地 普照寺(伊浜)

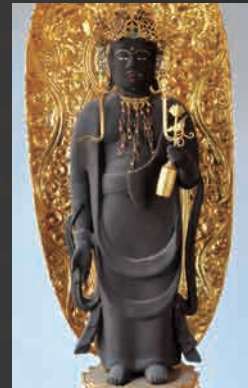


あみだにょらいりゅうぞう

指定名称 **阿弥陀如来立像**

町

- 種別 町有形文化財(彫刻)
- 時代 鎌倉時代
- 品質 一木割矧造
- 所在地 西林寺(子浦)

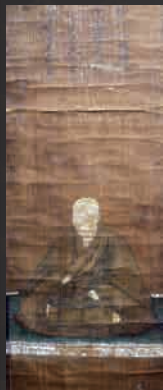


かんのんぼさつりゅうぞう

指定名称 **観音菩薩立像**

町

- 種別 町有形文化財(彫刻)
- 時代 平安時代後期
- 品質 一木造
- 所在地 慈雲寺(下賀茂)



けんによしょうにんず

指定名称 **顕如上人図**

町

- 種別 町有形文化財(絵画)
- 時代 慶長16年(1611年)
- 所在地 浄性寺(大瀬)



じごくごくらくず

指定名称 **地獄極楽図**

町

- 種別 町有形文化財(絵画)
- 時代 文化12年(1815年)
- 所在地 青龍寺(手石)

南伊豆町の指定(国・県・町)文化財等 ②



もくぞうでんだいにちによらいぎぞう

指定名称 **木造伝大日如来坐像**

- 種別 県有形文化財(彫刻)
- 時代 元久2年(1205年)
- 品質 桧材の寄木造
- 所在地 正善寺(手石)

県

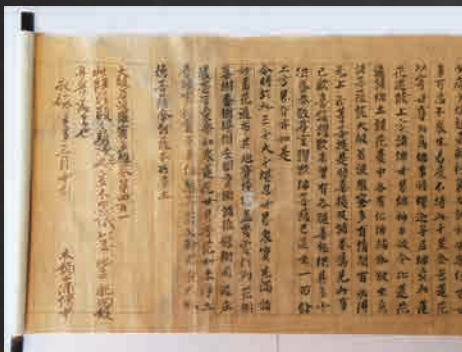


だいはんにやきょう

指定名称 **大般若経**

- 種別 国有形文化財
(書跡・典籍・古文書)
- 時代 大治5年(1130年)
- 所在地 修福寺(湊)

国



だいはんにやきょう

指定名称 **大般若経**

- 種別 県有形文化財
(書跡・典籍・古文書)
- 時代 永徳3年(1383年)
- 所在地 普照寺(伊浜)

県



わにくち

指定名称 **鰐口**

- 種別 県有形文化財(工芸品)
- 時代 元応2年(1320年)
- 所在地 普照寺(伊浜)

県



ぼんしょう

指定名称 **梵鐘**

- 種別 県有形文化財(工芸品)
- 時代 寛政5年(1464年)
- 所在地 普照寺(伊浜)

県



いずせいなんかいがん

指定名称 **伊豆西南海岸**

- 種別 国記念物・名勝
- 所在地 南伊豆町

国

南伊豆町の指定(国・県・町)文化財等 ③



みしまじんじゃ

指定名称 **三島神社のクスノキ**

種別 県天然記念物

所在地 三島神社(二條)

県



しらとりじんじゃ

指定名称 **白鳥神社のビャクシン**

種別 県天然記念物

所在地 白鳥神社(吉田)

県



こうら

ぐんらく

指定名称 **子浦のウバメガシ群落**

種別 県天然記念物

所在地 西子浦区

県



ていし

みだのいわや

指定名称 **手石の弥陀ノ岩屋**

種別 県天然記念物

所在地 手石区(小稲)

県



こいな

とらまい

りゅうこ

まい

指定名称 **小稲の虎舞(竜虎の舞)**

種別 県無形民俗文化財

保存団体 小稲来宮会

県



めら

指定名称 **妻良のぼんおどり**

種別 県無形民俗文化財

保存団体 妻良民俗芸能保存会

県