

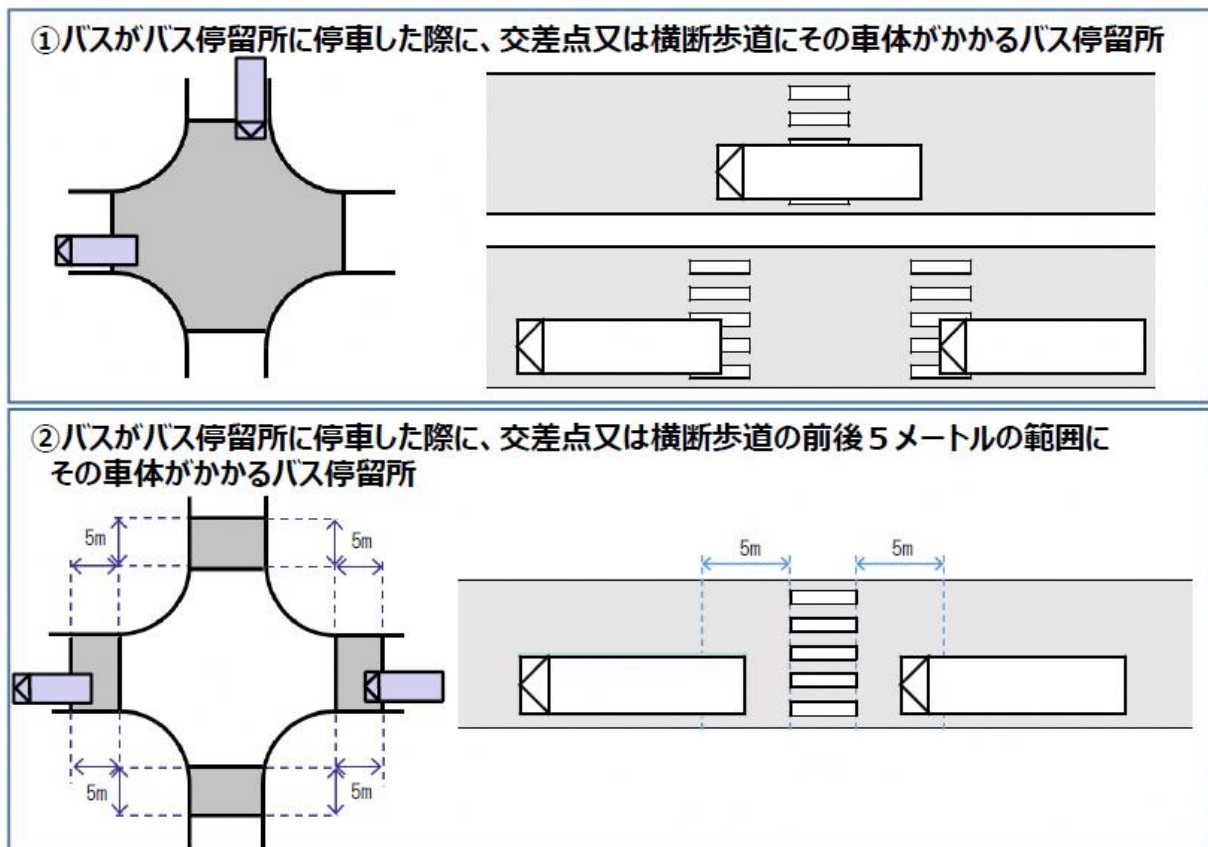
バス停留所の安全性確保対策について

静岡運輸支局

みなさんが利用しているバス停は、地域でのニーズや利便性に応じて、安全性の確保を確認した上で、現在の場所に設置されてきました。しかし周辺環境の変化などもあり、一部のバス停においてバスが停車した際に歩行者の視界を遮ってしまう状況が生じていることから、静岡県バス停留所安全性確保合同検討会を立ち上げ、令和2年12月25日に、バス停留所安全性確保対策実施状況一覧表を公表しました。

今後は、安全性向上のため、引き続き関係機関と連携をしながら、注意喚起を図るソフト面、安全上のハード面での対策を進めて参ります。ハード面での対策については各市町単位で関係者で検討を進めて行きたいと考えています。バス停留所の環境整備には一定の期間を要します。大切な生活の足であるバス路線として、長年地域に馴染んできたバス停を移設することや、横断歩道等の道路環境を変更するには、その地域のみなさまのご理解、ご協力が不可欠です。

また、歩行者は道路を横断する際に車の死角に十分注意をするよう、ドライバーは横断歩道やその手前で止まっている車があるときには、その側を通過して前方に出る前に一時停止をし、十分な安全確認をお願いします。



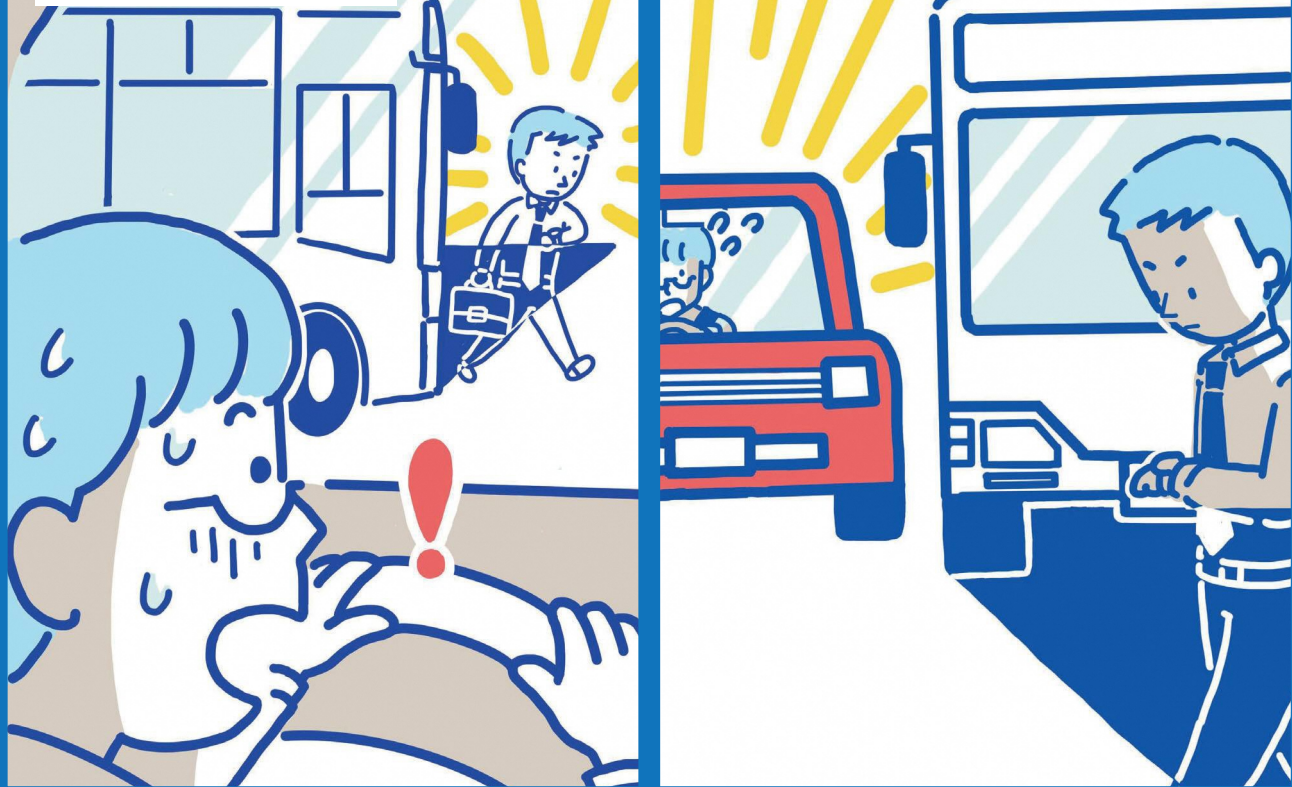
バス停留所安全性確保対策実施状況一覧表

令和3年9月30日現在

番号	バス事業者名	バス停留所名	所在地	判定結果	安全対策実施状況
179	南伊豆町 (株)東海バス	南伊豆病院（下田方面）	南伊豆町青市848番地の8先	A	順次、安全対策を検討していきます。
180	(株)東海バス	みなとクリニック （弓ヶ浜方面）	南伊豆町湊425番地の1先	B	順次、安全対策を検討していきます。
181	(株)東海バス	みなとクリニック （下田駅方面）	南伊豆町湊425番地の1先	A	順次、安全対策を検討していきます。
182	(株)東海バス	手石（下り）	南伊豆町手石847番地先	A	順次、安全対策を検討していきます。
183	(株)東海バス	手石（上り）	南伊豆町手石847番地先	B	順次、安全対策を検討していきます。
184	(株)東海バス	赤穂浦（下り）	南伊豆町下流764番地先	A	順次、安全対策を検討していきます。
185	(株)東海バス	大瀬（下田方面）	南伊豆町大瀬301番地先	C	順次、安全対策を検討していきます。
186	(株)東海バス	本瀬海岸（上り）	南伊豆町大瀬173番地先	B	順次、安全対策を検討していきます。
187	南伊豆町 (株)東海バス	中木口（上り）	南伊豆町入間1300番地の1先	B	順次、安全対策を検討していきます。
188	南伊豆町 (株)東海バス	中木口（下り）	南伊豆町入間1300番地の1先	B	順次、安全対策を検討していきます。
189	南伊豆町 (株)東海バス	松尾（上り）	南伊豆町二条271番地先	A	順次、安全対策を検討していきます。
190	南伊豆町 (株)東海バス	松尾（下り）	南伊豆町二条271番地先	A	順次、安全対策を検討していきます。
191	南伊豆町 (株)東海バス	前原橋（上り）	南伊豆町加納625番地の6先	C	順次、安全対策を検討していきます。
192	南伊豆町 (株)東海バス	前原橋（下り）	南伊豆町加納625番地の6先	B	順次、安全対策を検討していきます。
193	南伊豆町 (株)東海バス	加畑橋（上り）	南伊豆町下賀茂85番地の3先	B	順次、安全対策を検討していきます。
194	南伊豆町 (株)東海バス	老人ホーム前（上り）	南伊豆町下賀茂3番地の10先	A	順次、安全対策を検討していきます。
195	南伊豆町 (株)東海バス	論田（上り）	南伊豆町上賀茂613番地の1先	B	順次、安全対策を検討していきます。
196	南伊豆町 (株)東海バス	下小野（上り）	南伊豆町下小野432番地先	B	順次、安全対策を検討していきます。
197	南伊豆町 (株)東海バス	下小野（下り）	南伊豆町下小野432番地先	A	順次、安全対策を検討していきます。
198	南伊豆町 (株)東海バス	青野橋（下り）	南伊豆町下小野652番地の3先	A	順次、安全対策を検討していきます。
199	南伊豆町 (株)東海バス	上賀茂（下り）	南伊豆町上賀茂318番地先	B	順次、安全対策を検討していきます。
200	南伊豆町 (株)東海バス	上賀茂（上り）	南伊豆町上賀茂318番地先	A	順次、安全対策を検討していきます。
201	南伊豆町 (株)東海バス	妻良（下り）	南伊豆町妻良820番地の1先	B	順次、安全対策を検討していきます。
202	南伊豆町 (株)東海バス	妻良（上り）	南伊豆町妻良820番地の1先	A	順次、安全対策を検討していきます。

バスのシカクにご用心

停車中のバスの前後は死角ができ、
走行中の車から歩行者が見えません。
バスを利用するときや、
停車中のバスの近くを走行するときは、
安全に十分に気をつけましょう。



【安全・安心なバス利用のために】

焦りは禁物！
時間にゆとりあるご乗車を



油断は禁物！
降車後は横断歩道を渡ろう

