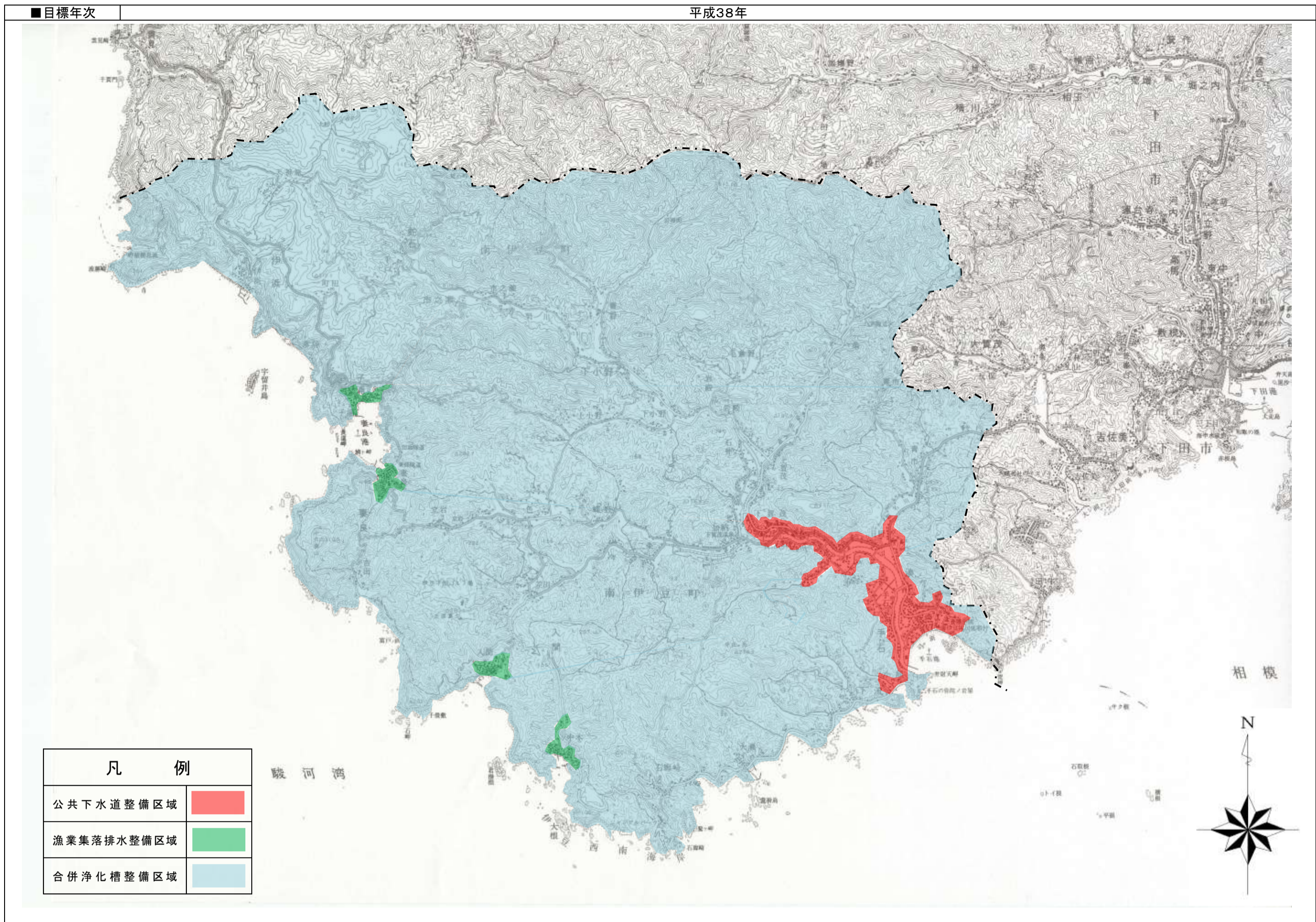


汚水処理整備 アクションプラン



①整備スケジュール

計画区分	事業	事業内容	現況	1	2	3	4	5	6	7	8	9	10
			平成28年	平成29年	平成30年	平成31年	平成32年	平成33年	平成34年	平成35年	平成36年	平成37年	平成38年
施設整備	下水道	公共下水道未整備地区の整備 ※平成28年度概成予定	■										
	漁集排	概成済											
	浄化槽	浄化槽設置整備推進事業											
実行メニュー (早期概成)	下水道	処理区域の見直し ※平成28年度概成予定	■										
	漁集排	概成済											
	浄化槽	合併浄化槽への転換に対する補助金											

②目標値及び概算事業費等

整備手法	全体	公共下水道	漁業集落 排水施設	浄化槽		その他	備考	
				個人設置型	市町設置型			
現況値 (平成27年度)	行政人口(人)	8,743						
	整備人口(人)	5,735	2,225	803	2,707	0	0	
	汚水処理人口普及率(%)	65.6%	25.4%	9.2%	31.0%	0	0	
目標値 (平成38年度)	行政人口(人)	7,558						
	整備人口(人)	6,551	2,099	748	3,704	0	0	公共下水平成28年度概成予定
	汚水処理人口普及率(%)	86.7%	27.8%	9.9%	49.0%	0	0	
計画日最大汚水量(m ³ /日)		3,280	1,920	1,360				
計画汚泥量(t/日)		0.5	—	0.5				漁集排: H27実績値を計上 公共下水: 嫌気好気ろ床法のためなし
概算事業費	総建設事業費(百万円)	11,588	8,723.7	2,864.0	—			概成までの事業費見込
	年間維持管理費(百万円/年)	83.5	64.1	19.4				H26~H38の平均値で算出
整備人口1人当たりの建設費用(千円/人)		4,070	4,156	3,829	—			
実施メニュー	処理区域見直し協議		○					対象地域住民との協議、審議会への答申及び、議会の承認
	広報紙等による転換促進				○			
	合併浄化槽への転換に対する補助金				○			