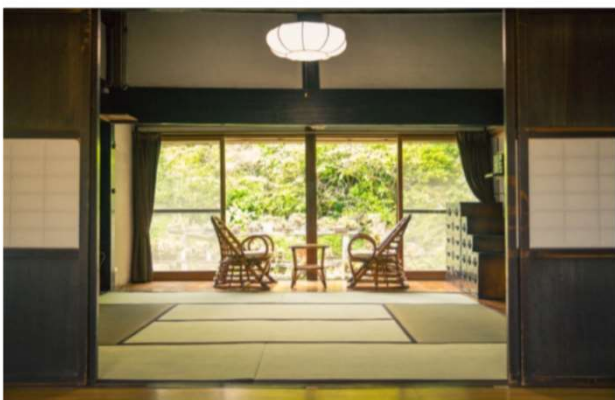


南伊豆町 上賀茂・田舎暮らし体験住宅



静岡県南伊豆町では昭和の初め頃、弓ヶ浜地区から移築してきた築100年の古民家を再生し、当町への移住を検討されている方のための「田舎暮らし体験住宅」として開設します。自然あふれる南伊豆町での暮らしを体験してみませんか？



ミナミイズ人と経済活性化推進協議会
(事務局)静岡県南伊豆町地方創生室 0558-62-1121

【施設概要】

- 利用対象者 南伊豆町への移住を検討している方その他、サテライトオフィスや学生が研究及びインターンシップ等で利用することができます。
- 貸出期間 1泊2日～1週間程度
- 利用料金 1泊2人まで5,000円(1人増えるごと1,000円加算)
ただし、交流自治体（東京都杉並区他）及び姉妹都市（長野県塩尻市）の住民は1泊1人当たり1,000円
- 設備・備品 風呂、トイレ、キッチン、冷蔵庫、洗濯機、電子レンジ、トースター、IHコンロ、エアコン、テレビ、調理器具、食器、寝具、Wi-Fi設備（光回線）、バーベキューコンロ（事前予約要・炭は持参）、電動自転車2台、複合機、ベッド2台、駐車場2台分
- 利用者にご用意いただくもの 寝巻、洗面用具（タオル、歯ブラシ等）食料（一般的な調味料は用意してあります）

【申込方法】

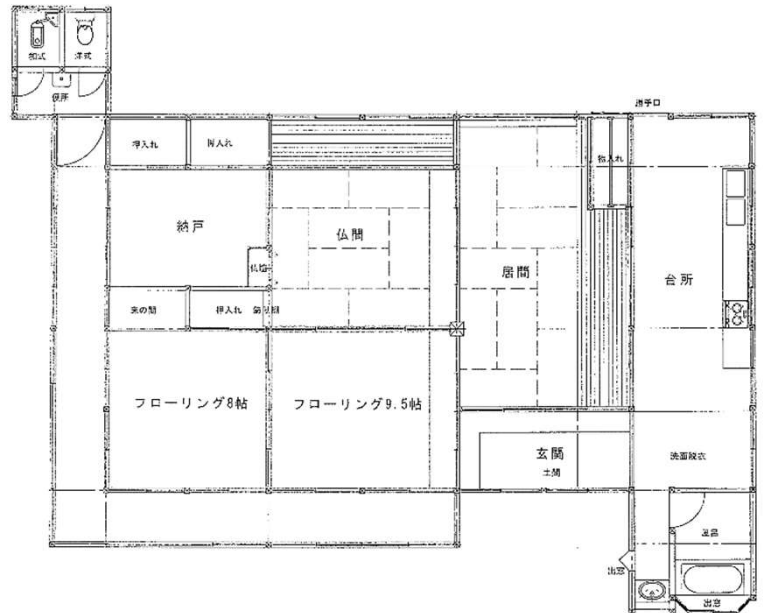
詳しくは南伊豆町公式ホームページをご覧ください。



【施設の位置】



【間取り】



〒415-0392
静岡県賀茂郡南伊豆町下賀茂315-1
ミナミイズ人と経済活性化推進協議会
(事務局) 南伊豆町企画課地方創生室
電話：0558-62-1121
FAX：0558-62-1119
E-mail: sousei@town.minamiizu.shizuoka.jp

