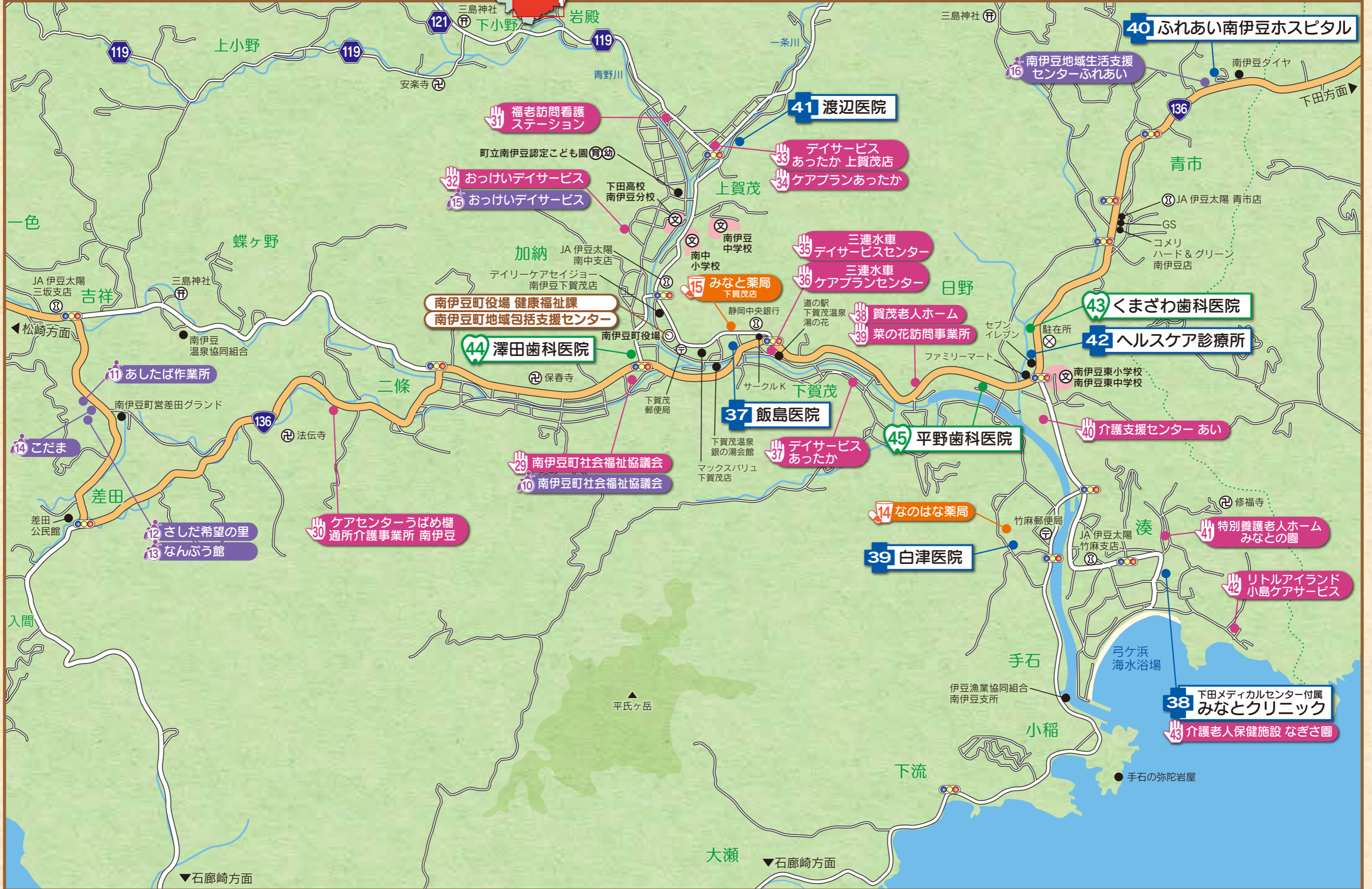


南伊豆町

南伊豆町



下田市
下小野
東本郷
西本郷
中
東中
西中
高馬
蓮台寺
河内
稲梓
旧岡方村
大賀茂
吉佐美
武方浜
柿崎
須崎
白浜
南伊豆町
青市
湊
差田
入間
薬局一覧
介護事業所一覧
障がい福祉事業所一覧

下田市
下小野
東本郷
西本郷
中
東中
西中
高馬
蓮台寺
河内
稲梓
旧岡方村
大賀茂
吉佐美
武方浜
柿崎
須崎
白浜
南伊豆町
青市
湊
差田
入間
薬局一覧
介護事業所一覧
障がい福祉事業所一覧

南伊豆町

南伊豆町

37 飯島医院

南伊豆町下賀茂 198



☎ 0558-62-4500 FAX 0558-62-4501

診療科目 内科、小児科、リウマチ科、皮膚科、アレルギー科、リハビリテーション科

診療時間	月	火	水	木	金	土	日	祝
9:00~12:00	●	●	●	●	●	●	-	-
14:00~18:00	●	●	●	●	●	-	-	-
14:00~17:00	-	-	-	-	-	●	-	-

休診日：日曜、祝日

予約診療 — 訪問診療 ○
往診 ○ 健康診査 ○



38 下田メディカルセンター附属 みなとクリニック

南伊豆町湊 674



☎ 0558-62-0005 FAX 0558-62-5550

http://www.s-m-a.or.jp/minato_clinic/

診療科目 内科

診療時間	月	火	水	木	金	土	日	祝
10:30~12:00	●	●	●	●	●	-	-	-

休診日：土曜、日曜、祝日、年末年始

予約診療 ○ 訪問診療 —

往診 —

健康診査 項目によっては可能



41 渡辺医院

南伊豆町上賀茂 346



☎ 0558-62-0016 FAX 0558-62-0311

診療科目 内科、皮膚科

診療時間	月	火	水	木	金	土	日	祝
9:00~11:30	●	●	-	●	●	※	-	-

休診日：水曜、日曜

※土曜日はお電話でご連絡をお願いします。

予約診療 — 訪問診療 ○

往診 ○ 健康診査 —



39 白津医院

南伊豆町湊 1548



☎ 0558-62-3116 FAX 0558-62-0098

診療科目 内科、消化器科、呼吸器科、外科

診療時間	月	火	水	木	金	土	日	祝
9:00~11:30	●	●	●	●	●	●	-	-
13:00~16:30	●	●	-	●	●	-	-	-

休診日：水曜・土曜の午後、日曜、祝日

予約診療 — 訪問診療 ○ 往診 ○

健康診査 ○



42 ヘルスケア診療所

南伊豆町湊 234-4



☎ 0558-62-3670 FAX 0558-36-3671

診療科目 内科、外科、麻酔科、呼吸器科

診療時間	月	火	水	木	金	土	日	祝
8:00~11:00	●	●	●	●	●	●	-	-
14:00~15:30	●	●	-	●	●	-	-	-

休診日：水曜・土曜の午後、日曜、祝日

予約診療 — 訪問診療 —

往診 — 健康診査 —



43 くまざわ歯科医院

南伊豆町手石 60-1

☎ 0558-62-1009

診療科目 歯科

診療時間	月	火	水	木	金	土	日	祝
9:30~13:00	●	●	●	-	●	●	-	-
15:00~18:00	●	●	●	-	●	●	-	-

休診日：木曜、日曜、祝日

すべて予約制です。

訪問診療 —

40 ふれあい南伊豆ホスピタル

南伊豆町青市 848



☎ 0558-62-1461 FAX 0558-62-0510

<http://www.fureai-g.or.jp/m-izu/>

診療科目 精神科、心療内科

受付時間 7:30~11:30(診療時間 9:00より開始)

緊急時は24時間365日対応します。

診療時間	月	火	水	木	金	土	日	祝
9:00~12:00	第2 第4	●	-	●	●	-	-	-

休診日：第1・第3・第5月曜、水曜、土曜、日曜、祝日

予約診療 — 訪問診療 —

往診 — 健康診査 —



- 精神科デイケア ●精神科訪問看護
- 臨床心理士によるカウンセリング
- 精神科専門の相談員による相談窓口あり
- 認知症の相談(受診・入院)にも対応いたします。

無料送迎バスあり

ベッド数	精神一般病棟	40床
	精神療養病棟	159床
	認知症治療病棟	49床

44 澤田歯科医院

南伊豆町加納 652



☎ 0558-62-0064

診療科目 歯科

診療時間	月	火	水	木	金	土	日	祝
8:30~11:30	●	●	-	●	●	●	-	-

休診日：土曜の午後、水曜、日曜、祝日

すべて予約制です。

訪問診療 —



45 平野歯科医院

南伊豆町湊 337-2



☎ 0558-62-0340

診療科目 歯科

診療時間	月	火	水	木	金	土	日	祝
9:00~12:00	●	●	-	●	●	●	-	-
14:00~18:00	●	●	-	●	●	-	-	-
14:00~17:00	-	-	-	-	-	●	-	-

休診日：水曜、日曜、祝日

すべて予約制です。

訪問診療 ○