

# 町勢要覧

## 資料編

令和7年度

### 目次

自然	1
世帯・人口	6
産業	10
建設・運輸	16
生活環境	17
保健衛生・国保	21
福祉	24
教育・文化	29
行政	33
財政	35
議会	39
選挙	41
町民の暮らし	42
公共施設	43
南伊豆町のあゆみ	44
官公署・その他	50

静岡県賀茂郡  
南伊豆町

# 南伊豆町民憲章

伊豆半島の南端にあるわたくしたちのまちは、太平洋のおお  
うなばらを三方に望み、美しい山々を背にした、湯の香ただよ  
う平和の里です。

この恵まれた郷土に限りない愛情と誇りを持ち、更に豊かで  
住みよいまちをつくるために南伊豆町民憲章を定めます。

- 一、マーガレットのように  
美しく清らかなまちをつくりましょう。
- 一、ウバメガシのように  
たくましく長寿のまちをつくりましょう。
- 一、灯台の光のように  
明るく夢のあるまちをつくりましょう。
- 一、湯けむりのように  
高く仰ぐ文化のまちをつくりましょう。
- 一、山の緑のように  
うるおいと活力のあるまちをつくりましょう。

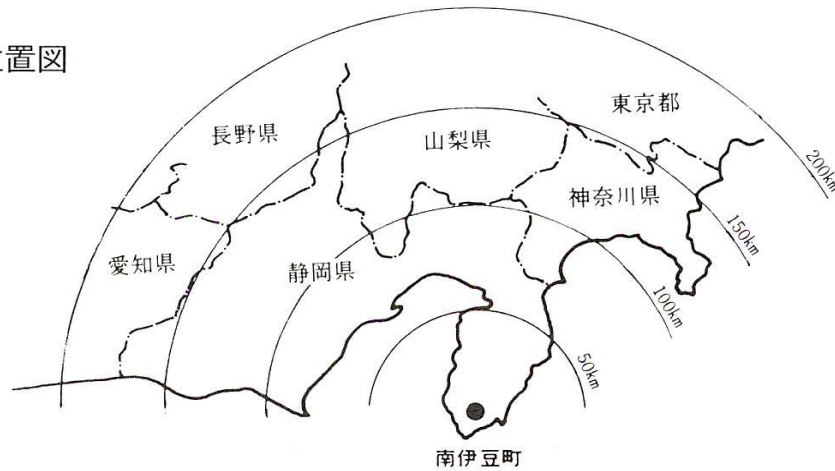
〔町制施行 30 周年記念  
昭和 60年 7月 31日 制定〕

## 位置

本町は伊豆半島の最南端に位置する。東西11.5km、南北9.7kmからなり、総面積109.94km<sup>2</sup>、北東は下田市、北西は松崎町に接し、天城山脈より連なる山地を背にして南・西が太平洋に開けた風光明媚な景勝地である。平地は青野川流域に僅かにみられるにすぎないが、下賀茂の温泉をはじめ、太平洋岸には弓ヶ浜・石廊崎・波勝崎を中心に特異な海岸美が造成され、自然は本町にたぐいまれなる観光資源を与えてくれている。そして、「光と水と緑の町」南伊豆町は、富士箱根伊豆国立公園に属する一大景勝地でもある。

本町の交通条件は、伊豆半島南端という地理的な制約を受け、かつては極めて悪条件にあった。しかしながら、昭和36年に伊豆急行が下田市まで開通して大幅に改善された。このため、現在では東京と約3時間で結ばれ、本町の有する自然風土が一躍クローズアップされることとなった。さらに、道路網についてもマーガレットラインをはじめ伊豆半島の各地において整備が進み、東名高速道路網計画においても重要な地位を占めている。

位置図



## 南伊豆町誕生までの沿革

本町における地域社会の形成は、下賀茂日詰遺跡の発掘調査などから、弥生時代に遡ることができ、この遺跡には弥生時代から平安時代に及ぶ先人の社会活動の跡がみられる。江戸時代には、徳川家康によって幕府直轄地に指定され、農業と漁業を中心とした農村社会を築いてきた。

特徴的なのは、東西を結ぶ海上交通路の要所に位置するところから、リアス海岸と天然の良港を有する風待港として栄えた経緯があり、東西の文化を取り入れた独自の文化と活発な地域社会を維持してきたことである。妻良・小稲地区など、多くの集落に古い伝統芸能も保存され古くから開けた地域であった。

明治22年、町村制の施行により、南崎村・竹麻村・南中村・南上村・三坂村・三浜村のいわゆる南賀6か村が誕生した。これらは、天然の良港を利用した半農・半漁の海岸地区、温泉を中心とした下賀茂地区、それに山村地区とそれぞれの特色を持った村から成りたっていた。

昭和30年7月、町村合併促進法に基づいて6か村が合併し、現在の南伊豆町が誕生した。

明治22年3月1日		昭和30年 7月31日 新設 南伊豆町
合併前	合併後	
下流村	南崎村	
大瀬村		
長津呂村		
青市村	竹麻村	
手石村		
湊村		
石井村	南中村	
加納村		
二條村		
下賀茂村		
上賀茂村		
一條村		
蛇石村	南上村	
市之瀬村		
青野村		
下小野村		
上小野村		
岩殿村		
毛倉野村	三坂村	
蝶ヶ野村		
一色村		
入間村	三浜村	
妻良村		
子浦村		
伊浜村		

# 【自然】

## 気 候

気候は、年平均気温が17.5℃（平年値）、年降水量も2,031.7mm（平年値）で、年間を通じ温暖な土地となっている。さらに、豊かな温泉熱を利用できることもあって、他地域にはみられない南国の果実や亜熱帯植物の栽培も行われている。

こうした海と山がおりなす壮大な自然美と、太平洋の黒潮がもたらす温暖な気候は、本町の特色を際立たせている。

## 気象概況

（令和6年）

区分	月													
	1	2	3	4	5	6	7	8	9	10	11	12		
石 廊 崎 特 別 地 域 気 象 観 測 所	気 温 （ ℃ ）	最高 （ 極 値 ）	16.2	19.7	20.7	24.2	24.0	28.0	33.0	33.8	31.6	29.3	25.0	18.9
		最低 （ 極 値 ）	2.6	4.7	3.4	10.4	11.2	16.6	21.9	24.6	20.1	14.4	8.9	5.3
		平均	10.1	10.3	11.3	16.9	19.0	22.2	26.9	28.3	26.5	22.1	16.6	10.8
	降 水 量 （ mm ）	45.5	158.0	254.5	234.5	220.0	471.5	157.5	205.0	112.5	191.5	112.5	11.5	
	日 照 時 間 （ h ）	185.1	128.6	196.2	159.5	202.2	183.3	211.6	224.9	211.0	143.8	152.2	220.6	
	平 均 風 速 （ m/s ）	6.3	5.7	6.2	4.8	4.9	4.2	4.8	3.4	4.8	5.0	5.5	7.2	

## 気 象

年次	区分	気温（℃）			平均湿度 （ % ）	降水総量 （ mm ）	平均風速 （ m/s ）
		平均	最高（極値）	最低（極値）			
平成	27 年	16.9	32.6	1.9	77	2,234.5	5.2
	28	17.3	32.4	-0.4	78	1,948.0	5.0
	29	16.7	31.8	0.8	74	1,630.0	5.2
	30	17.6	32.1	-0.1	75	1,752.0	5.5
令和	元 年	17.7	31.5	2.6	75	2,524.0	5.2
	2	17.7	33.6	2.6	76	2,085.0	5.2
	3	17.5	31.6	1.0	73	2,097.0	5.7
	4	17.3	31.6	1.9	74	2,125.0	5.3
	5	18.1	32.5	-0.7	75	1,747.0	4.9
	6	18.4	33.8	2.6	75	2,174.5	5.2

資料：石廊崎特別地域気象観測所



# 【自然】

## 主要な山

	位置	標高(m)	備考
藤山	石廊崎	240.3	
しんど山	青市	201.0	
鷺巣山	手石	201.0	
平氏ヶ岳	下賀茂	270.2	
洪水段	上賀茂	207.2	
小松野山	一條	444.8	下田市との境界線
馬夫石	青野	544.9	
鈴野山	青野	487.0	松崎町との境界線
浅間山	下小野	323.2	
三ッ布根	子浦	353.3	
奥山	入間	280.2	
恒々山	入間	297.0	
大平山	妻良	282.4	
旭山	妻良	310.7	
暗沢山	伊浜	520.3	松崎町との境界線
高山層荊山	伊浜	518.9	松崎町との境界線
一町田山	伊浜	318.6	
小峠山	伊浜	470.2	松崎町との境界線
長者ヶ原山	伊浜	480.0	

資料：企画課

## 地目別面積

(令和7年1月1日現在)

地目	面積(ha)	構成比(%)
田	395.51	3.60
畑	532.17	4.84
宅地	215.41	1.96
鉱泉地	0.04	0.00
池沼	0.13	0.00
山林	6,989.44	63.58
原野	781.80	7.11
雑種地	149.58	1.36
その他	1,929.92	17.55
合計	10,994.00	100.00

※小数点第3位以下四捨五入 資料：町民課

## 主要な河川(二級河川)

河川名	延長(km)	流域面積(km <sup>2</sup> )	川巾		水深		区間	
			大	小	大	小	起点	終点
青野川	17.2	71.3	80.0	8.0	3.0	0.5	蛇石(蛇石橋)	海に至る
奥山川	1.9	12.0	15.0	7.0	1.5	0.5	青野(奥山橋)	青野川への合流点
一条川	3.0	10.0	13.0	6.0	1.5	0.5	一條(馬込橋)	青野川への合流点
二条川	4.8	12.5	7.0	4.0	1.0	0.3	吉祥(一色橋)	青野川への合流点
差田川	1.9	6.0	6.0	4.0	1.0	0.3	差田(差田橋)	二条川への合流点
前田川	0.4	0.0	6.0	4.0	0.2	0.2	湊字前川962番地の1地先	青野川への合流点
鯉名川	1.9	6.0	12.0	5.0	1.5	0.1	青市(志戸橋)	青野川への合流点
中木川	0.8	2.5	10.0	4.0	1.0	0.3	中木(中木橋)	海に至る
殿田川	0.5	0.6	3.7	2.2	0.1	0.1	妻良(舟山川合流点)	海に至る
五十鈴川	0.5	2.9	8.0	3.0	0.6	0.2	子浦(土山橋)	海に至る
鈴野川	1.6	2.5	11.0	2.5	—	—	青野字棚場1009番地の3地先	奥山川への合流点

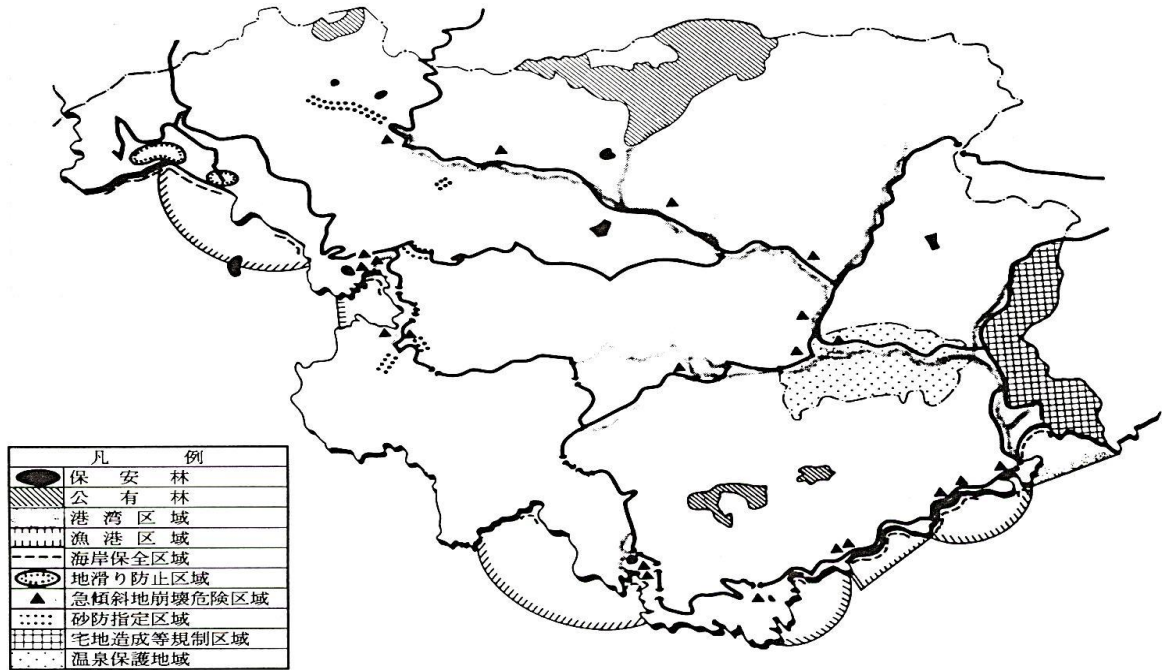
資料：地域整備課

## 準用河川

名称	延長(m)	流域面積(km <sup>2</sup> )	区間	
			起点	終点
南野川	820	3.30	下賀茂字中崎614番地の6地先 堰堤	二級河川青野川への合流点
上小野川	2,263	3.67	上小野字柚子ノ木谷戸402番の1地先 別当橋	二級河川青野川への合流点
本瀬川	520	1.92	大瀬字本瀬853番の6地先 本瀬橋	海に至る
子安川	157	0.69	伊浜字堂ノ前264番の1地先 堰堤	海に至る
中嶋川	432	2.20	伊浜字奥ノ沢670番の1地先 堰堤	海に至る
大沢川	411	3.00	伊浜字原1258番の8地先 堰堤	海に至る

資料：地域整備課

土地利用規制図



法適用現況表

区分	指定年月日	面積(ha)	指定単位	根拠法
都市計画区域	昭和49年8月2日	9,247.0	南伊豆町	都市計画法
農業振興区域	昭和47年3月31日	10,702.0	南伊豆町	農振法
農振農用地区域	昭和49年3月29日	186.3	南伊豆町	農振法
名勝伊豆西南海岸(特別地区A)	昭和12年6月15日	—	南伊豆町・松崎町・西伊豆町	文化財保護法
名勝伊豆西南海岸(第1種地区B)	昭和12年6月15日	—	南伊豆町・松崎町・西伊豆町	文化財保護法
名勝伊豆西南海岸(第2種地区C)	昭和12年6月15日	—	南伊豆町・松崎町・西伊豆町	文化財保護法
富士箱根伊豆国立公園区域(第1種特別)	昭和30年3月15日	865.0	伊豆半島地域	自然公園法
富士箱根伊豆国立公園区域(第2種特別)	昭和30年3月15日	1,287.0	伊豆半島地域	自然公園法
富士箱根伊豆国立公園区域(普通)	昭和30年3月15日	231.0	伊豆半島地域	自然公園法
宅地造成等規制区域	昭和59年4月1日	288.0	南伊豆町	宅地造成等規制法
温泉保護地域	昭和34年10月13日	323.5	南伊豆町	温泉法
砂防指定区域	—	—	南伊豆町	砂防法
土砂災害警戒区域	—	—	南伊豆町	土砂災害防止法
土砂災害特別警戒区域	—	—	南伊豆町	土砂災害防止法
急傾斜地崩壊危険区域	—	—	南伊豆町	急傾斜地法
地滑り防止区域(国土交通省)	—	—	南伊豆町	地滑り防止法
地滑り防止区域(農林水産省)	—	—	南伊豆町	地滑り防止法
漁港区域	—	—	南伊豆町	漁港法
海岸保全区域	—	—	南伊豆町	海岸法
河川区域	—	—	南伊豆町	河川法
保安林地域	—	—	南伊豆町	森林法

# 【世帯・人口】

## 地区別世帯数、人口、面積

(令和7年4月1日現在住民登録)

地区名	地名	世帯数 (戸)	人口(人)			人口構成比 (%)	地区面積 (ha)
			男	女	総数		
南 崎 地区	石 廊 崎	72	79	78	157	2.16%	357.5
	大 瀬	91	111	115	226	3.11%	309.2
	下 流	116	115	128	243	3.35%	337.7
	計	279	305	321	626	8.62%	1,004.4
竹 麻 地区	手 石	280	235	261	496	6.83%	241.0
	湊	468	458	480	938	12.92%	414.7
	青 市	251	265	272	537	7.40%	547.5
	計	999	958	1,013	1,971	27.15%	1,203.2
南 中 地区	一 條	94	84	86	170	2.34%	911.7
	上 賀 茂	158	149	167	316	4.35%	206.8
	石 井	71	86	83	169	2.33%	99.6
	下 賀 茂	509	412	439	851	11.72%	311.8
	加 納	309	258	287	545	7.51%	523.9
	二 條	97	100	99	199	2.74%	386.8
	計	1,238	1,089	1,161	2,250	31.00%	2,440.6
南 上 地区	毛 倉 野	77	81	81	162	2.23%	395.4
	岩 殿	12	14	13	27	0.37%	77.8
	上 小 野	70	63	74	137	1.89%	335.3
	下 小 野	83	76	87	163	2.25%	199.9
	川 合 野	37	42	43	85	1.17%	134.3
	青 野	81	76	86	162	2.23%	775.1
	市 之 瀬	72	74	83	157	2.16%	367.6
	平 戸	19	14	16	30	0.41%	90.4
	蛇 石	33	32	38	70	0.96%	541.8
	計	484	472	521	993	13.68%	2,917.6
三 坂 地区	吉 祥	155	131	136	267	3.68%	380.1
	差 田	93	82	88	170	2.34%	338.4
	入 間	54	65	68	133	1.83%	295.7
	中 木	64	60	63	123	1.69%	328.2
	計	366	338	355	693	9.55%	1,342.4
三 浜 地区	天 神 原	47	36	40	76	1.05%	288.8
	一 町 田	23	14	20	34	0.47%	98.4
	伊 浜 居	89	83	78	161	2.22%	457.0
	落 居	14	11	8	19	0.26%	65.4
	西 子 浦	69	56	53	109	1.50%	88.7
	東 子 浦	49	34	56	90	1.24%	341.7
	妻 良	91	81	86	167	2.30%	385.4
	吉 田	7	5	7	12	0.17%	321.0
	立 岩	27	32	26	58	0.80%	104.4
計	416	352	374	726	10.00%	2,150.8	
南伊豆町総計		3,782	3,514	3,745	7,259	100%	11,059.0

※地区面積は平成21年度都市計画基礎調査参考資料による

資料：町民課

世帯数及び人口の推移（住民登録）

（令和7年4月1日現在）

年次	区分	世帯数	人口（人）		
			男	女	計
平成 18 年		4,027	4,844	5,258	10,102
19		4,024	4,787	5,199	9,986
20		4,029	4,739	5,136	9,875
21		4,024	4,691	5,069	9,760
22		4,044	4,611	5,022	9,633
23		4,037	4,546	4,950	9,496
24		4,004	4,462	4,868	9,330
25		3,969	4,334	4,805	9,139
26		3,956	4,275	4,717	8,992
27		3,961	4,218	4,623	8,841
28		3,960	4,194	4,549	8,743
29		3,919	4,127	4,447	8,574
30		3,920	4,055	4,401	8,456
31		3,904	3,959	4,309	8,268
令和 2 年		3,883	3,884	4,225	8,109
3		3,903	3,810	4,131	7,941
4		3,901	3,756	4,048	7,804
5		3,877	3,689	3,963	7,652
6		3,804	3,589	3,822	7,411
7		3,782	3,514	3,745	7,259

資料：町民課

世帯数及び人口の推移（国勢調査）

年次	区分	世帯数	人口（人）		
			男	女	計
昭和 30 年		3,223	7,812	8,565	16,377
35		3,161	6,957	7,590	14,547
40		3,131	6,179	6,834	13,013
45		3,133	5,779	6,440	12,219
50		3,234	5,795	6,222	12,017
55		3,311	5,666	6,056	11,722
60		3,401	5,593	5,980	11,573
平成 2 年		3,503	5,397	5,803	11,200
7		3,632	5,144	5,581	10,725
12		3,675	4,909	5,395	10,304
17		3,734	4,789	5,214	10,003
22		3,710	4,543	4,973	9,516
27		3,435	4,054	4,470	8,524
令和 2 年		3,314	3,722	4,155	7,877

資料：企画課

# 【世帯・人口】

## 人口移動

区分		年度											
		平成25年	平成26年	平成27年	平成28年	平成29年	平成30年	令和元年	令和2年	令和3年	令和4年	令和5年	令和6年
自然増減	出生(人)	42	38	41	31	35	34	40	26	28	36	23	18
	死亡(人)	165	176	171	168	172	210	164	167	158	187	189	196
	増減(人)	-123	-138	-130	-137	-137	-176	-124	-141	-130	-151	-166	-178
社会増減	町内転入	263	265	281	211	266	251	192	218	249	227	221	230
	町外転出	287	276	251	244	246	267	232	252	254	229	303	203
	増減	-24	-11	30	-33	20	-16	-40	-34	-5	-2	-82	27
増減計		-147	-149	-100	-170	-117	-192	-164	-175	-135	-153	-248	-151

資料：町民課

## 人口動態 (本町受理件数)

区分		年											
		平成25年	平成26年	平成27年	平成28年	平成29年	平成30年	令和元年	令和2年	令和3年	令和4年	令和5年	令和6年
出生(件)		40	43	39	30	33	35	34	28	30	33	27	20
死亡(件)		165	175	173	159	161	196	164	166	165	165	189	180
婚姻(件)		30	23	32	19	26	22	20	16	13	23	17	14
離婚(件)		16	8	19	10	16	12	12	9	10	8	5	5
死産(件)		2	0	0	1	0	2	0	0	0	0	0	0

資料：町民課

## 5歳階級別・男女別人口

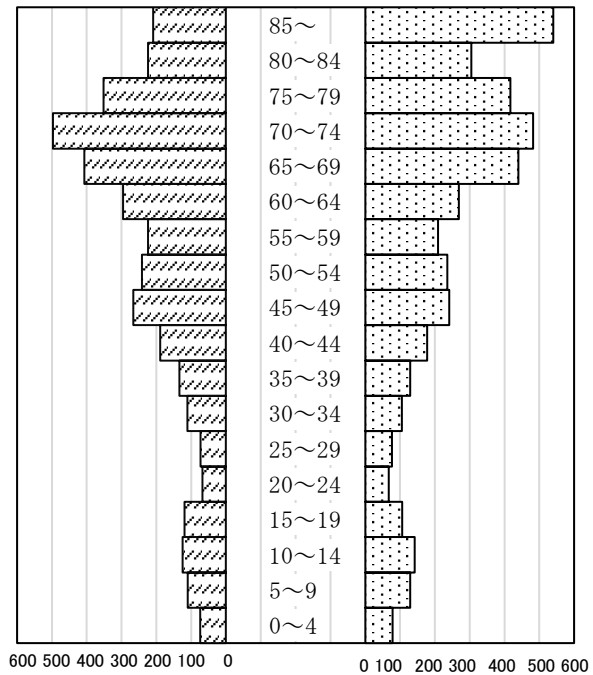
(令和2年国勢調査)

年齢(歳)	男(人)	女(人)	計(人)	構成比(%)
0~4	74	79	153	1.94
5~9	110	129	239	3.03
10~14	125	142	267	3.39
15~19	119	106	225	2.86
20~24	68	68	136	1.73
25~29	73	77	150	1.90
30~34	111	105	216	2.74
35~39	134	129	263	3.34
40~44	189	178	367	4.66
45~49	266	241	507	6.44
50~54	241	236	477	6.06
55~59	224	209	433	5.50
60~64	296	269	565	7.17
65~69	407	440	847	10.75
70~74	497	482	979	12.43
75~79	352	417	769	9.76
80~84	224	305	529	6.72
85~	209	540	749	9.51
年齢不詳	3	3	6	0.08
計	3,722	4,155	7,877	100.00

資料：企画課

## 年齢別・人口ピラミッド

□男(人) □女(人) 単位:人



# 【世帯・人口】

## 年齢3区分人口の推移

(国勢調査)

年次	区分		総数		幼少年人口 (0歳～14歳)		生産年齢人口 (15歳～64歳)		老 齡 人 口 (65歳以上)	
	総 数	うち男	総 数	うち男	総 数	うち男	総 数	うち男	総 数	うち男
昭和 40 年	13,013	6,179	3,195	1,633	8,042	3,780	1,776	766		
45	12,219	5,779	2,372	1,236	7,942	3,737	1,905	806		
50	12,017	5,795	2,223	1,182	7,727	3,737	2,067	876		
55	11,722	5,666	2,200	1,184	7,310	3,568	2,212	914		
60	11,573	5,593	2,011	1,087	7,120	3,501	2,442	1,005		
平成 2 年	11,200	5,397	1,604	844	6,873	3,423	2,723	1,130		
7	10,725	5,144	1,375	723	6,250	3,127	3,100	1,294		
12	10,304	4,909	1,169	590	5,824	2,958	3,311	1,361		
17	10,003	4,791	1,089	564	5,498	2,787	3,416	1,440		
22	9,516	4,543	999	503	4,952	2,536	3,565	1,504		
27	8,524	4,054	824	419	3,956	1,990	3,744	1,645		
令和 2 年	7,877	3,722	659	340	3,339	1,721	3,873	1,689		

※総数には年齢不詳を含む

資料：企画課

## 年齢3区分人口の推移

(国勢調査)

年次	(0～14歳)		(15～64歳)		(65歳以上)	
	男	女	男	女	男	女
昭和40年	12.5	12.0	29.0	32.8	5.9	7.8
昭和45年	10.1	9.3	30.6	34.4	6.6	9.0
昭和50年	9.8	8.7	31.1	33.2	7.3	9.9
昭和55年	10.1	8.7	30.4	31.9	7.8	11.1
昭和60年	9.4	8.0	30.3	31.3	8.7	12.4
平成2年	7.5	6.8	30.6	30.8	10.1	14.2
平成7年	6.7	6.1	29.2	29.1	12.1	16.8
平成12年	5.7	5.6	28.7	27.8	13.2	18.9
平成17年	5.6	5.2	27.9	27.1	14.4	19.8
平成22年	5.3	5.2	26.6	25.4	15.8	21.7
平成27年	4.9	4.8	23.3	23.1	19.3	24.6
令和2年	4.3	4.1	21.8	20.6	21.5	27.7

# 【産業】

## 産業別就業人口（15歳以上）

（国勢調査）

産 業 別		就業人口（人）		構成比（％）		平成27年国勢調査に対する 令和2年国勢調査増減	
		令和2年	平成27年	令和2年	平成27年	就業人口 （人）	構成比 （％）
第 一 次 産 業	農 業	215	214	6.29	5.91	1	0.38
	林 業	36	33	1.05	0.91	3	0.14
	漁 業	96	97	2.81	2.68	△ 1	0.13
	計	347	344	10.15	9.50	3	0.65
第 二 次 産 業	鉱 業	0	1	0.00	0.03	△ 1	△ 0.03
	建設業	308	334	9.01	9.23	△ 26	△ 0.22
	製造業	132	133	3.86	3.67	△ 1	0.19
	計	440	468	12.87	12.93	△ 28	△ 0.06
第 三 次 産 業	電気・ガス・水道業	19	13	0.56	0.36	6	0.20
	運輸・通信業	106	98	3.10	2.71	8	0.39
	卸・小売業	462	514	13.51	14.20	△ 52	△ 0.69
	金融・保険業	39	50	1.14	1.38	△ 11	△ 0.24
	不動産業	45	37	1.32	1.02	8	0.30
	サービス業	1,803	1,939	52.72	53.57	△ 136	△ 0.85
	公 務	141	143	4.12	3.95	△ 2	0.17
計	2,615	2,794	76.46	77.19	△ 179	△ 0.73	
分類不能の産業		18	14	0.53	0.38	4	0.15
総計		3,420	3,620	100.00	100.00	△ 200	-

資料：企画課

## 事業所

### ○事業所数等の推移

（事業所・企業統計）（21年から経済センサス-基礎調査）

区分	年次	平成 3年	平成 8年	平成 13年	平成 18年	平成 21年	平成 26年	令和 元年	令和 6年
事業所数(軒)		1,096	994	902	841	805	661	665	616
従業者数(人)		4,721	4,583	4,054	3,735	3,943	3,157	-	2,127

※令和元年のみ従業者数の項目なし 資料：企画課

### ○産業分類別新規把握事業所数及び従業者数

（令和元年経済センサス - 基礎調査）

産業別	区分	総数	農林漁業	建設業	製造業	電気 ガス 水道業	運輸業	卸売業 小売業	不動産業	宿泊業 飲食サー ビス業	生活関連 サービス 業	教育 学習支援 業	医療 福祉	サービ ス業
事業所数(軒)		63	1	3	2	1	1	2	5	17	10	2	7	12
従業者数(人)		230	2	12	3	3	13	13	13	47	29	10	45	40

資料：企画課

農業

(2020年農林業センサス)

区 分	戸 数 (戸)
販 売 農 家	96
自 給 的 農 家	290
計	386

資料：企画課

○専業別農家数

(2020年農林業センサス)

区 分	戸 数 (戸)
専 業 農 家	27
第 1 種 兼 業 農 家	11
第 2 種 兼 業 農 家	62
計	100

資料：企画課

○年齢別農業就業人口（販売農家）

(2020年農林業センサス)

年齢	15～ 29	30～ 34	35～ 39	40～ 44	45～ 49	50～ 54	55～ 59	60～ 64	65～ 69	70～ 74	75～ 79	80～ 84	85以 上	計
男	0	0	3	1	2	1	3	9	17	20	16	16	9	97
女	0	0	0	0	0	1	1	1	0	1	1	1	1	7
計	0	0	3	1	2	2	4	10	17	21	17	17	10	104

資料：企画課

○経営耕地面積規模別農家数（販売農家）

(2020年農林業センサス)

経営耕地面積 (ha)	無し	0.3未 満	0.3 ～ 0.5	0.5 ～ 1.0	1.0 ～ 1.5	1.5 ～ 2.0	2.0 ～ 3.0	3.0 ～ 5.0	5.0 ～ 10.0	10.0 ～ 20.0	20.0 ～ 30.0	30.0 ～ 50.0	50.0 ～ 100.0	100.0 以上	計
販売農家数	0	27	41	23	4	0	3	3	2	1	0	0	0	0	104

資料：企画課

○経営耕地の状況

(2020年農林業センサス)

区 分	面積(ha)	
田	稲を作った田	23.26
	小麦を作った田	-
	大豆を作った田	-
	上記以外の雑穀・豆類等を作った田	0.09
	何も作らなかった田	6.10
田 合 計	29.45	
畑	畑のうち牧草専用地畑	-
	何も作らなかった畑	27.63
畑 合 計	27.63	
樹 園 地 合 計	25.06	
総 計	82.14	

資料：企画課

○作付・栽培農家数と面積（販売農家）

(2020年農林業センサス)

品 名	農家数(戸)	面積(ha)
稲	22	23.26
麦 類	-	-
雑 穀	-	-
い も 類	7	0.5
豆 類	4	0.14
工芸農作物	X	X
野 菜 類	51	11.78
花キ類・花木	29	14.5
果 樹	40	X
その他作物	7	X

資料：企画課

※「X」は調査客体の秘密保護のため、統計数値が公表されていないもの

# 【産業】

## ○農地の移動状況(許可件数、面積)

区分 年次	農地法第3条		農地法第4条		農地法第5条	
	件数	面積	件数	面積	件数	面積
	件	㎡	件	㎡	件	㎡
平成 25 年	9	11,091	0	0	19	14,603
26 年	7	16,551	2	1,925	22	21,384
27 年	11	13,152	0	0	11	11,445
28 年	8	3,605	0	0	20	16,409
29 年	5	12,978	1	108	8	8,492
30 年	11	9,506	2	785	11	10,331
元 年	8	15,330	0	0	19	14,458
2 年	5	12,227	6	1,414	14	14,422
3 年	10	23,692	2	186	16	14,599
令和 4 年	12	22,369	2	643	17	14,159
5 年	22	31,504	2	376	12	7,542
6 年	6	6,246	0	0	13	8,643

資料：農業委員会

- ※
- 第3条 農地から農地へ売買等(地上権設定含)
  - 第4条 所有者による農地転用
  - 第5条 売買等による農地転用

## ○後継者の確保状況 (2020年農林業センサス)

区 分	農家数
後継者を確保している	15
5年以内に農業経営を引き継がない	3
確保していない	86

資料：企画課

## ○畜産 (2020年農林業センサス)

種別	飼養農家数(戸)	飼養頭羽数(頭羽)
乳用牛	0	0
肉用牛	0	-
豚	0	0
採卵鶏	0	0
ブロイラー	0	0

資料：企画課

## 林業

### ○林家数と保有山林面積

(2020年農林業センサス)

区 分	林家数(戸)	保有山林面積(a)
農 家 林 家	158	88,134
非農家林家	273	99,673
計	431	187,807

資料：企画課

### ○保有山林の状況

(2020年農林業センサス)

区 分	経営体数(戸)	面積(a)
所 有 山 林	4	9,721
貸 付 山 林	-	-
借 入 山 林	-	-
保 有 山 林	4	9,721

資料：企画課

### ○森林面積

(令和7年3月31日現在)

総 計	樹 林 地						竹 林	その他
	小 計		人 工 林		天 然 林			
	針葉樹	広葉樹	針葉樹	広葉樹	針葉樹	広葉樹		
8443.6ha	2,238.27	5,757.07	2,233.50	114.00	4.77	5,643.07	203.70	244.56
100.0%	26.5%	68.2%	27.8%		66.9%		2.4%	2.9%

※総計には国有林を含まない

資料：地域整備課

## 漁業

### ○漁船

(2023年漁業センサス)

無 船	1 隻
動 力 船	43
外 機 付 船	8
1 トン未満	15
～ 3 トン未満	9
～ 5 トン未満	14
～ 10 トン未満	8
10 トン以上	54
小 計	98
合 計	99

資料：企画課

### ○階層別漁業経営体数

(2023年漁業センサス)

総 数	漁 船 非 使用	漁 船 使 用				大 型 定 置 網	小 型 定 置 網	海 面 養 殖
		無 動 力 船	船 外 機 付	動 力 船				
				3 トン 未 満	3 トン 以 上			
95	10	-	38	18	28	-	1	-

資料：企画課

○総括表 (2023年漁業センサス)

漁業経営体数	漁船		動力船		最盛期の海上作業従事者数		
	無動力船隻数	船外機付船隻数	隻数	トン数	総数	家族	雇用者
95	1	43	54	273.3	101	96	5

資料：企画課

種別	令和5年		令和6年	
	水揚量(t)	水揚高(万円)	水揚量(t)	水揚高(万円)
貝類	4.3	1,025	2.5	514
いせえび	10.1	5,205	7.0	3,264
てんぐさ	2.3	601	2.7	850
魚類	0.4	15	0.1	6
いか	0.0	0	0.0	0
その他海草類	0	32	0.1	45
合計	17.1	6,878	12.4	4,679

資料：伊豆漁協南伊豆支所

商業

○産業中分類別商店数等 (令和3年経済センサス-活動調査)

区分	商店数(店)	従業者数(人)
各種商品小売業	-	-
繊維・衣服・身の回り品小売業	3	6
飲食料品小売業	35	178
機械器具小売業	12	30
その他の小売業	34	117
無店舗小売業	-	-
総計	84	331

資料：企画課

○商店数等の推移

(商業統計調査) (平成28年より経済センサス-活動調査)

区分	平成4年	平成6年	平成9年	平成11年	平成14年	平成16年	平成19年	平成26年	平成28年	令和3年
商店数(店)	51	245	214	214	197	180	175	114	111	91
従業者数(人)	157	683	613	634	650	546	561	417	431	370
年間商品販売額(万円)	101,795	1,157,302	1,005,048	910,644	848,073	753,448	723,276	609,778	564,400	358,600
売場面積(m <sup>2</sup> )	-	10,110	10,420	8,254	9,312	8,766	9,786	6,288	5,082	3,660
収容人員(人)	2635	-	-	-	-	-	-	-	-	-
調査対象区分	飲	卸・小	卸・小	卸・小	卸・小	卸・小	卸・小	卸・小	卸・小	卸・小

資料：企画課

工業

○事業所数等の推移(従業者4~29人の事業所のみ)

(工業統計調査)

区分	平成21年	平成22年	平成23年	平成24年	平成25年	平成26年	平成28年	平成29年	平成30年	令和元年
事業所数(社)	11	11	10	9	9	9	9	8	8	9
従業者数(人)	135	130	108	108	105	104	101	90	91	128
製造品出荷額(万円)	143,500	143,500	136,836	137,457	95,636	106,232	94,410	106,537	101,078	295,545

※平成27年は調査未実施。

資料：企画課

# 【産業】

## 観光

### ○下賀茂温泉「銀の湯会館」

場 所 — 南伊豆町下賀茂247番地の1

竣工年月日 — 平成8年3月25日

敷地面積 — 2,962.95㎡

建物面積

鉄筋コンクリート造 地上2階地下1階建 1,099.17㎡

地階(機械室) 66.04㎡

1階(大浴場、露天風呂、ホール、事務室等) 847.18㎡

2階(休憩室等) 185.95㎡

### ○弓ヶ浜温泉公衆浴場「みなと湯」

場 所 — 南伊豆町湊972番地

竣工年月日 — 平成4年3月20日

建物面積 — 木造 平屋建161.10㎡

### ○令和6年度 銀の湯会館月別入浴客数

(単位:人)

4月	5月	6月	7月	8月	9月	10月	11月	12月	1月	2月	3月	合計
4,637	5,478	3,534	5,846	8,983	5,841	4,395	4,369	4,834	5,840	5,191	6,111	65,059

資料：商工観光課

### ○銀の湯会館入浴客数

(単位:人)

令和 元年度	令和 2年度	令和 3年度	令和 4年度	令和 5年度	令和 6年度	伸長率 (令和6年度/令和5年度)
66,386	46,062	50,395	60,300	63,695	65,059	102.1%

資料：商工観光課

### ○令和6年度 みなと湯月別入浴客数

(単位:人)

4月	5月	6月	7月	8月	9月	10月	11月	12月	1月	2月	3月	合計
1,106	1,583	1,116	1,963	3,610	1,359	1,059	1,131	1,397	1,388	1,404	1,225	18,341

資料：商工観光課

### ○みなと湯入浴客数

(単位:人)

令和 元年度	令和 2年度	令和 3年度	令和 4年度	令和 5年度	令和 6年度	伸長率 (令和6年度/令和5年度)
20,147	14,593	17,589	19,324	19,240	18,341	95.3%

資料：商工観光課

### ○観光客及び宿泊者数

(単位:人)

年次	観光レクリエーション客数	宿泊客数
平成 24 年	553,535	208,033
25	537,268	221,039
26	497,955	213,121
27	483,969	210,122
28	509,020	211,343
29	682,303	209,005
30	682,303	203,336
31	816,518	171,169
令和 2 年	524,427	98,662
3	801,932	96,154
4	742,635	135,090
5	783,897	118,731
6	781,864	125,227

資料：商工観光課

○石廊崎オーシャンパーク

「石廊崎オーシャンパーク」は、平成25年に町が購入した「石廊崎ジャングルパーク」の跡地を、自然を満喫できる場所として整備した施設で、見事な自然美を誇る名勝伊豆西南海岸の一部であり、先端からは見渡す限りの青い海と空が広がる絶景を楽しめる。

また、先端へのアクセス向上のため大規模な駐車場が整備されているほか、オーシャンパーク内には休憩棟が併設されている。休憩棟内では軽食の提供やお土産販売のほか、伊豆半島の観光情報および南伊豆のジオパーク情報の発信が行われている。

所在地 — 南伊豆町石廊崎546番地の5

開園日 — 平成31年4月1日

【駐車場】 普通車100台 大型車10台 ゆずりあい駐車2台

【休憩棟】 竣工年月日 — 平成31年2月13日  
建物面積 — 鉄骨造 平屋建 408.00㎡

【管理棟】 竣工年月日 — 令和3年2月4日  
建物面積 — プレハブ造 平屋建 110.94㎡

○令和6年度 石廊崎オーシャンパーク入込客数 (単位:人)

4月	5月	6月	7月	8月	9月	10月	11月	12月	1月	2月	3月	合計
8,743	13,524	9,035	9,193	9,532	10,532	11,880	13,979	10,947	9,000	13,004	14,481	133,850

資料：商工観光課

○年度別 石廊崎オーシャンパーク入込客数 (単位:人)

令和2年度	令和3年度	令和4年度	令和5年度	令和6年度	伸長率 (令和6年度/令和5年度)
110,600	122,193	139,375	154,845	133,850	86.4%

# 【建設・運輸】

## 道路の状況

(令和7年3月31日現在)

国 道		県 道		町 道				農 道		林 道	
				1・2級		その他					
路線数	延長	路線数	延長	路線数	延長	路線数	延長	路線数	延長	路線数	延長
1	25km	5	46km	39	61km	657	171km	37	12km	7	10km

資料：地域整備課

## 建築確認申請状況

年度	平成 26年度	平成 27年度	平成 28年度	平成 29年度	平成 30年度	令和 元年度	令和 2年度	令和 3年度	令和 4年度	令和 5年度	令和 6年度
件数	25	29	21	23	27	30	24	20	24	15	21

\*民間検査機関含む

資料：地域整備課

## 自動車保有台数

区 分	保有台数
総 数	6,987 台

乗用車	普通車	営業用	0 台
		自家用	924 台
	小 計		924 台
	小型車	営業用	0 台
		自家用	1,074 台
小 計		1,074 台	
合 計		1,998 台	

準乗用車	営業用	0 台
	自家用	60 台
	合 計	60 台

トラック等 (再掲)	営業用		0 台	
	自家用		150 台	
	合 計		150 台	
	トラック等	ト ラ ッ ク	2t 以下	94 台
			2t 超 5t 以下	42 台
			5t 超 8t 以下	8 台
			8t 超 10t 以下	2 台
			10t 超	0 台
	トレーラー	ト レ ー ラー	牽引車	1 台
			被牽引車	2 台
三輪車			1 台	

特殊用途	営業用	0 台
	自家用	66 台
	合 計	66 台
大型特殊自動車		- 台

バス	営業用	0 台
	自家用	10 台
	合 計	10 台

軽自動車	乗用車	2,156 台
	貨物車	1,637 台
	三輪車	0 台
合 計		3,793 台

二輪・原付	250ccを超えるもの	95 台
	125cc超～250cc以下	119 台
	90cc超～125cc以下	113 台
	50cc超～90cc以下	46 台
	50cc以下	461 台
	原付三・四輪	32 台
	合 計	866 台

小型特殊	農耕作業用	30 台
	その他	14 台
	合 計	44 台

資料：令和6年静岡県の自動車保有台数調査

水道の普及状況

(令和7年4月1日現在)

区分	施設数	給水戸数(戸)	給水人口(人)
上水道	1	3,442	5,876
簡易水道	9	793	1,241
専用水道	0	0	0
飲料水供給施設	1	44	62
合計	11	4,279	7,179

資料：生活環境課

上水道普及の推移

年度	配水管延長(m)	給水戸数(戸)	給水人口(人)	1日当最大給水量(m <sup>3</sup> )	普及率(%)
平成9年	38,605	2,199	5,044	6,411	100%
10	38,867	2,205	5,030	6,250	100%
11	39,119	2,226	5,090	6,035	100%
12	39,046	2,207	5,090	5,820	100%
13	40,182	2,211	5,052	6,756	100%
14	40,235	2,230	5,028	6,680	100%
15	40,943	2,233	4,993	6,287	100%
16	40,831	2,260	4,957	6,262	100%
17	41,066	2,269	4,932	5,845	100%
18	40,790	2,285	4,937	6,205	100%
19	40,772	2,294	4,937	5,882	100%
20	41,279	2,306	4,885	5,482	100%
21	41,470	2,312	4,885	6,088	100%
22	42,292	2,315	4,769	5,303	100%
23	42,546	2,313	4,668	5,042	100%
24	42,694	2,299	4,566	5,219	100%
25	42,694	2,304	4,471	4,556	100%
26	43,273	2,294	4,421	4,937	100%
27	42,974	2,296	4,404	4,826	100%
28	43,372	2,284	4,321	4,875	100%
29	89,098	3,458	6,464	4,779	100%
30	90,477	3,564	6,585	5,293	100%
令和元年	91,016	3,533	6,495	5,694	100%
2	91,518	3,514	6,330	4,920	100%
3	91,606	3,499	6,238	4,169	100%
4	92,438	3,505	6,124	4,018	100%
5	99,399	3,473	5,968	4,074	100%
6	99,975	3,442	5,876	4,743	100%

※平成29年度は6か所の簡易水道を上水道に統合したため増加。

資料：生活環境課

※令和5年度は台帳整備により増加。

# 【生活環境】

## 消防

### ○消防団編成

(令和7年4月1日現在)

団長	1	人
副団長	2	人
本部長	1	人
指導部長	0	人
分団長	6	人
指導員	6	人
副分団長	6	人
部長	12	人
班長	36	人
団員	170	人
合計	240	人

資料：防災課

### ○消防装備

(令和7年4月1日現在)

区分	台数
四輪ポンプ自動車	4台
ポンプ積載車	15台
可搬ポンプ	21台
合計	40台

資料：防災課

### ○下田地区消防組合南伊豆分署

場 所 - 南伊豆町加納595番地の3

竣工年月日 - 平成5年2月25日

建物面積 - 鉄骨2階建一部3階建 365.72㎡

1階(通信室、仮眠室、車庫) 175.00㎡

2階(事務室、会議室、待機室) 175.00㎡

3階(訓練フローア) 15.72㎡

## 令和6年火災件数

	火災件数						焼損面積		火災損害額(千円)	焼損棟数(戸)	り災世帯数(戸)	負傷者(人)	死傷者(人)
	合計	建物	林野	車両・船舶	爆発	その他	建物(㎡)	林野(㎡)					
1月													
2月													
3月						1							
4月													
5月													
6月													
7月						1							
8月													
9月													
10月		1							1	1			
11月													
12月						1							
計		1				3			1	1			

資料：下田地区消防組合

## 犯罪、交通事故

### ○犯罪の発生件数(刑法犯)

(令和6年1月~12月)

総数	17件
----	-----

資料：下田警察署

## 警察

(令和7年4月1日現在)

区分	施設数	警察官
駐在所	5	5人

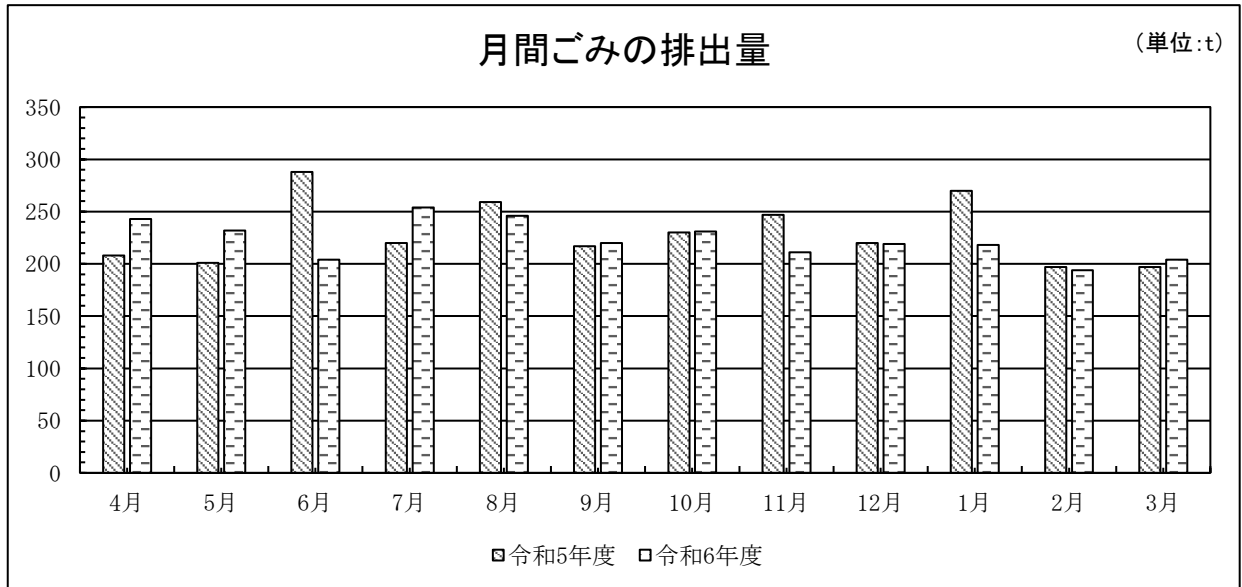
資料：下田警察署

### ○交通事故の発生状況

(令和6年1月~12月)

年次	人身件数	死者	傷者	物損件数
令和4年	10	0	12	148
令和5年	12	1	13	177
令和6年	13	0	16	166

資料：下田警察署



○月別ごみの排出量 (可燃ごみ)

(単位:t)

年 度	4月	5月	6月	7月	8月	9月	10月	11月	12月	1月	2月	3月	合計
平成30年	255	267	284	253	258	320	246	266	284	254	209	220	3,116
令和元年	250	202	295	325	357	264	269	250	245	213	206	244	3,120
令和2年	219	256	197	269	285	297	297	223	255	236	204	241	2,979
令和3年	204	292	236	265	284	244	248	221	258	260	182	253	2,947
令和4年	261	293	268	230	295	256	268	208	226	204	241	222	2,973
令和5年	208	201	288	220	259	217	230	247	220	270	197	197	2,754
令和6年	243	232	204	254	246	220	231	211	219	218	194	204	2,676

資料：生活環境課

○分別ごみの排出量

(単位:t)

年 度	新聞紙	ダンボール	雑誌	アルミ缶	スチール缶	無色のビン	茶色のビン	その他の色のビン	金属類	ガラス瀬戸物	ペットボトル	粗大ごみ	その他(古着等)	合計
平成30年	93	47	92	9	11	30	23	17	41	58	17	91	49	578
令和元年	76	50	96	10	11	30	23	16	53	64	16	108	66	619
令和2年	58	58	78	10	12	28	23	17	62	70	16	122	70	624
令和3年	55	63	71	10	12	26	21	15	50	55	16	126	39	559
令和4年	54	67	74	10	11	24	18	15	45	58	17	121	51	565
令和5年	49	73	63	10	10	23	17	13	39	53	16	111	45	522
令和6年	45	67	50	10	9	22	17	12	39	53	16	88	58	486

資料：生活環境課

○形態別ごみの排出量

年 度	処理区域人口 人	1人1日当りの排出量 kg	総排出量 t	取 集 形 態				処 理 形 態				焼却灰埋立量 t
				直営 t	委託 t	直接搬入 t	計 t	焼却 t	埋立(直接埋立分) t	資源化(再利用分) t	計 t	
平成30年	8,456	1.22	3,694	0	1,842	1,852	3,694	3,131	58	505	3,694	400
令和元年	8,268	1.26	3,739	0	1,878	1,861	3,739	3,142	64	533	3,739	419
令和2年	8,109	1.24	3,603	0	1,795	1,808	3,603	3,017	70	516	3,603	379
令和3年	7,941	1.26	3,506	0	1,766	1,740	3,506	2,979	55	472	3,506	346
令和4年	7,652	1.27	3,539	0	1,753	1,786	3,539	2,996	58	485	3,539	341
令和5年	7,411	1.21	3,276	0	1,665	1,611	3,276	2,793	53	430	3,276	293
令和6年	7,259	1.19	3,162	0	1,562	1,600	3,162	2,699	53	410	3,162	79

資料：生活環境課

# 【生活環境】

## 下水道

### ○南伊豆町公共下水道事業（湊・手石・下賀茂）終末処理場の概要

（令和7年3月31日現在）

名 称	全体計画（湊・手石・下賀茂処理分区）
処 理 場 名	南伊豆町クリーンセンター
設 置 場 所	南伊豆町湊1473番地
敷 地 面 積	8,969.21㎡
排 除 方 式	分流式
処 理 方 法	嫌気好気ろ床法
計 画 放 流 水 質	BOD 15mg/ℓ, SS 20mg/ℓ
建 物 延 面 積	2,726㎡
処 理 能 力	1,980m <sup>3</sup> /日 ※日最大
計 画 区 域 面 積	128ha
計 画 人 口	定住2,110人・観光2,930人

資料：生活環境課

### ○南伊豆町公共下水道事業普及の推移

（令和7年3月31日現在）

年 度	管渠延長(m)	累計延長 (m)	供用戸数	接続戸数	接続率
平成 26 年度	897.08	27,325.01	1,041	550	52.83%
27	1,274.62	28,599.63	1,112	569	51.17%
28	361.48	28,961.11	1,138	590	51.85%
29	0.00	28,961.11	1,153	607	52.65%
30	0.00	28,961.11	1,156	617	53.37%
元	0.00	28,961.11	1,159	625	53.93%
令和 2 年度	0.00	28,961.11	1,162	636	54.73%
3	0.00	28,961.11	1,170	650	55.56%
4	37.00	28,998.11	1,146	670	58.46%
5	0.00	28,998.11	1,155	679	58.78%
6	0.00	28,998.11	1,189	674	56.68%

資料：生活環境課

### ○南伊豆町クリーンセンター月別放流量

### ○南伊豆町クリーンセンター月別放流水質

（令和6年度）

年度	令和5年度	令和6年度
4月	28,524 m <sup>3</sup>	32,789 m <sup>3</sup>
5月	32,762	32,839
6月	33,774	35,319
7月	32,016	34,551
8月	36,293	35,744
9月	30,476	30,875
10月	29,641	30,039
11月	28,808	30,105
12月	30,002	29,585
1月	30,409	30,138
2月	31,793	27,266
3月	35,287	35,278
合計	379,785	384,528

資料：生活環境課

水質	BOD (mg/ℓ)	SS (mg/ℓ)
4月	3.7	1.1
5月	3.3	1.7
6月	3.8	1.0
7月	3.1	1.0
8月	4.3	1.1
9月	2.8	1.0
10月	1.8	1.0
11月	2.0	1.0
12月	1.7	1.0
1月	2.5	1.0
2月	2.2	1.0
3月	4.6	1.0

資料：生活環境課

保健衛生

○健診実施状況

(令和6年度)

区 分		対象者数	受診者数	受診率
母子保健	4か月児健診	22 人	18 人	81.8 %
	10か月児健診	22	16	72.7
	1歳6か月児健診	28	27	96.4
	3歳児健診	24	24	100.0
	2歳児歯科健診	30	23	76.7
	2歳6か月児歯科健診	26	22	84.6
健康増進	胃がん検診	5,755	848	14.7
	肺がん検診（結核検診）	5,755	1,172	20.4
	大腸がん検診	5,755	1,063	18.5
	子宮頸がん検診	3,365	361	10.7
	乳がん検診	3,007	311	10.3
	肝炎ウイルス検診	548	87	15.9
	歯周疾患検診	476	66	13.9
骨粗鬆症検診	303	82	27.1	

※がん検診の数値は地域保健・健康増進事業報告より抜粋  
資料：健康増進課

○予防接種実施状況

(令和6年度)

区 分	新規対象者数	実施者数	実施率
4種混合(百日咳・ジフテリア・破傷風・不活化ポリア)1期初回+5種混合(ヒブ)	21 人	21 人	100.0 %
4種混合(百日咳・ジフテリア・破傷風・不活化ポリア)1期追加+5種混合(ヒブ)	25	23	92.0
2種混合(ジフテリア・破傷風)	44	38	86.4
麻しん風しん1期	26	17	65.4
麻しん風しん2期	33	29	87.9
日本脳炎1期初回		50	-
日本脳炎1期追加		25	-
日本脳炎2期	39	35	89.7
BCG	23	24	104.3
小児用肺炎球菌	21	18	85.7
水痘	25	30	120.0
B型肝炎	21	17	81.0
ロタ1価		2	
ロタ5価	21	14	76.2
子宮頸がん	20	34	170.0

※予防接種実施状況調査より抜粋  
資料：健康増進課

# 【保健衛生・国保】

## ○犬の指導実施状況 (令和7年3月31日現在)

犬の登録頭数	予防注射頭数
365 頭	281 頭

資料：生活環境課

## 国民健康保険

### ○国民健康保険加入状況 (令和7年3月31日現在)

住民登録 世帯数	住民登録 人口	国民健康保険加入		加入割合
		世帯数	被保険者数	
3,782 世帯	7,259 人	1,458 世帯	2,118 人	29.18 %

資料：健康増進課

### ○国民健康保険給付状況 (療養の給付) (令和6年度)

区分	件数 (件)	費用額 (円)	1件当り費用額 (円)	1人当り費用額 (円)	年間平均被保険者数
入院	617	371,656,570	602,361	167,791	2,215 人 (一般・退職)
入院外	18,598	319,554,859	17,182	144,269	
歯科	3,504	40,744,160	11,628	18,395	
調剤	13,293	128,281,070	9,650	57,915	
(食事療養費)	( 588 )	21,149,777	35,969	9,548	
訪問看護	64	8,317,290	129,958	3,755	
計	36,076	889,703,726	24,662	401,673	

( ) は入院とセットのため、件数の合計には含まない。

資料：健康増進課

### ○国民健康保険給付状況 (その他の給付) (令和6年度)

区分	件数 (件)	給付額
療養費	612	8,023,433 円
高額療養費	1,659	107,661,264
高額介護合算療養費	5	107,613
出産育児一時金	6	3,000,000
葬祭費	23	1,150,000
傷病手当金	0	0
移送費	0	0
計	2,305	119,942,310

資料：健康増進課

○下田メディカルセンター

下田市六丁目4-10

下田メディカルセンターは、平成24年5月1日に共立湊病院の医療機能を充実させるため旧下田南高跡地へ移転し開院した。共立湊病院から引き続き医療法人社団静岡メディカルアライアンスを指定管理者に定めて診療を行っており、下田・賀茂地域唯一の公立病院として、住民に信頼される病院となるよう急性期医療を中心とした医療機能の充実に取り組んでいる。

(令和7年4月1日現在)

診療のご案内	診療日	月曜日～土曜日（日曜日・祝祭日・年末年始 休診）
	受付時間	・午前 各診療科 午前8時30分～午前11時00分
		・午後 各診療科 午後1時30分～午後4時00分 ※土曜日は除く
	診療科目	内科、消化器内科、循環器内科、外科、整形外科、小児科、眼科、婦人科、耳鼻咽喉科、脳神経外科、泌尿器科、リハビリテーション科、麻酔科、皮膚科、糖尿病内科
	病床数(許可病床数)	病床 134床 内訳：急性期(48床)、地域包括医療(49床)、感染症(4床)、地域包括ケア(33床)
指定・承認事項	2次救急、小児救急、各種保険、労災、生活保護法、結核予防法、被爆者一般疾病、特定疾病、身体障害者福祉法指定医	
休 診 日	休診日については、下田メディカルセンターホームページまたは電話（0558-25-2525）でご確認ください。	

○下田メディカルセンター附属みなとクリニック

南伊豆町湊674番地

平成24年5月1日に下田市へ移転した下田メディカルセンターの機能を補完する診療所として、内科を中心とした下田メディカルセンター附属みなとクリニックを旧共立湊病院の敷地内に開院した。病気の初期治療や安定期の治療を中心に診療をしている。

(令和7年4月1日現在)

診療のご案内	診療日	月曜日～金曜日（第2・第4金曜日、土・日・祝祭日・年末年始 休診）
	受付時間	午前9時00分～午前11時30分（初診・再診）
	診療科目	内科
	指定・承認事項	各種保険、労災、生活保護法、被爆者一般疾病

○介護老人保健施設「なぎさ園」

南伊豆町湊674番地

平成13年4月に開設され、医療法人社団静岡メディカルアライアンスが指定管理者として運営している。病院退院後や在宅介護が困難となった方々の家庭復帰を目指すと共に、在宅復帰後の生活支援としてショートステイや通所リハビリテーションを実施している。

(令和7年4月1日現在)

施設の概要	設 置 者	一部事務組合下田メディカルセンター
	建築延床面積	3,247.8㎡（1階 1,987.8㎡、2階 1,260.0㎡）
	定 員	80名
	通 所 定 員	20名

# 【福祉】

## 福祉

### ○南伊豆町健康福祉センター 南伊豆町加納790番地

平成30年4月、南伊豆町加納に開設された「健康福祉センター」は、町民の健康増進と福祉サービス向上に資するための施設として整備されました。介護予防・高齢者の総合的な相談拠点である「地域包括支援センター」を配置し、地域福祉の推進役である「社会福祉法人南伊豆町社会福祉協議会」も事務所を置いています。

施設の概要

所在地	— 南伊豆町加納790番地
敷地面積	— 2,459.02㎡
建築面積	— 693.84㎡
延床面積	— 947.84㎡

## 児童福祉

### ○子供会等 (令和7年4月1日現在)

子供会数	会員数
22	180

資料：社会福祉協議会

### ○認定こども園の措置児童数及び職員数 (令和7年4月1日現在)

施設名	定員	措置児童数 (人)							園長	保育教諭
		0歳	1歳	2歳	3歳	4歳	5歳	計		
南伊豆認定こども園	225	2	19	25	21	23	37	127	1	25

資料：福祉介護課

### ○児童手当支給状況 (令和7年3月31日現在)

受給者数 (人)			受給対象児童数 (年間延) (人)			児童手当支給額 (円)
被用者	非被用者	計	被用者	非被用者	計	
275	98	373	4,670	4,428	9,098	77,075,000

資料：福祉介護課

## 老人福祉

### ○南伊豆町シルバー人材センター

所在地 — 南伊豆町加納590番地の1  
設立年月日 — 平成9年4月7日 (法人化令和2年4月1日)

(令和7年4月1日現在)

	男	女	計
会員数 (人)	69	38	107

資料：シルバー人材センター

### ○老人クラブ及び会員数 (令和7年4月1日現在)

老人クラブ数	加入対象者数	会員数	加入率
16	3,534	402	11.38%

資料：福祉介護課

○60歳以上の階層別人口

(令和7年4月1日現在)

区 分	男	女	計
60 歳 ～ 64 歳	232 人	215 人	447 人
65 ～ 69	297	261	558
70 ～ 74	379	434	813
75 ～ 79	420	431	851
80 ～ 84	271	353	624
85 ～ 89	141	236	377
90 ～ 94	57	147	204
95 ～ 99	22	68	90
100 歳 以上	0	17	17
計	1,819	2,162	3,981

資料：福祉介護課

○高齢者世帯の状況

(令和7年4月1日現在)

区 分	世 帯 数	人 数
子供らとの同居世帯	652 世帯	921 人
ひとりぐらし世帯	1,184	1,184
夫 婦 の み	616	1,236
その他の高齢者のみ世帯	81	190
計	2,533	3,531

資料：福祉介護課

# 【福祉】

## 介護保険

### ○介護保険加入状況

(令和7年3月31日現在)

住民登録人口 (a)	介護保険加入 第1号被保険者数 (b)	加入割合 (b) / (a)
7,259 人	3,487 人	48.04 %

資料：福祉介護課

### ○要介護（要支援）認定者数

(令和7年3月31日現在)

	要支援1	要支援2	要介護1	要介護2	要介護3	要介護4	要介護5	計
第1号被保険者 (人)	48	49	158	110	102	84	39	590
第2号被保険者 (人)	0	0	2	1	1	0	1	5
計 (人)	48	49	160	111	103	84	40	595

資料：福祉介護課

### ○居宅介護（介護予防）サービス受給者数

(令和7年3月31日現在)

	予防給付		介護給付					計
	要支援1	要支援2	要介護1	要介護2	要介護3	要介護4	要介護5	
第1号被保険者 (人)	13	11	105	81	44	23	10	287
第2号被保険者 (人)	0	0	1	0	1	0	0	2
計 (人)	13	11	106	81	45	23	10	289

資料：福祉介護課

### ○地域密着型（介護予防）サービス受給者数

(令和7年3月31日現在)

	予防給付		介護給付					計
	要支援1	要支援2	要介護1	要介護2	要介護3	要介護4	要介護5	
第1号被保険者 (人)	0	1	23	23	5	3	1	56
第2号被保険者 (人)	0	0	1	1	0	0	0	2
計 (人)	0	1	24	24	5	3	1	58

資料：福祉介護課

### ○施設介護サービス受給者数

(令和7年3月31日現在)

	介護老人 福祉施設	介護老人 保健施設	介護医療院	計
第1号被保険者 (人)	89	62	13	164
第2号被保険者 (人)	1	1	0	2
計 (人)	90	63	13	166

※重複利用者あり

資料：福祉介護課

### ○介護給付の状況

(令和6年度)

区 分	費 用 額
居宅介護（予防）サービス給付	328,993 千円
地域密着型介護（予防）サービス給付	86,166
施設介護サービス給付	541,877
居宅介護（予防）福祉用具購入費	1,595
居宅介護（予防）住宅改修費	2,571
居宅介護（予防）サービス計画	48,121
高額介護（予防）サービス給付	27,825
特定入所者介護（予防）サービス給付	30,143
計	1,067,291

資料：福祉介護課

○総合相談支援 (令和7年3月31日現在)

相談件数	614件
------	------

資料：福祉介護課

○介護予防・日常生活支援サービス利用状況 (令和7年3月31日現在)

区分	延件数
訪問型サービス(独自)	67件
通所型サービス(独自)	40件
緩和型訪問サービス	510件
緩和型通所サービス	1,074件
訪問型サービスB	478件
訪問型サービスC	65件
訪問型サービスD	189件
通所型サービスC	126件
配食サービス	3,726件

資料：福祉介護課

○一般介護予防実施状況 (令和7年3月31日現在)

区分	実施回数	延件数
介護予防普及啓発事業	11回	194件
地域介護予防活動支援事業	409回	7,857件
地域リハビリテーション活動支援事業	14回	97件

資料：福祉介護課

# 【福祉】

## 国民年金

○国民年金被保険者数

(令和7年3月31日現在)

総数(人)	第1号被保険者(人)	任意加入被保険者(人)	第3号被保険者(人)
1,015	826	12	177

資料：町民課

○国民年金給付費受給権者数及び受給年金額

(令和7年3月31日現在)

	老齢関係	障害関係	遺族関係	総合計
受給権者数(人)	3,436	217	10	3,663
年金額(円)	2,518,154,266	193,499,375	6,805,126	2,718,458,767

資料：町民課

## 生活保護世帯

(令和7年3月31日現在)

区分	世帯(世帯)	人員(人)
生活保護受給世帯	62	70
うち生活扶助	43	48
うち住宅扶助	28	30
うち教育扶助	0	0
うち医療扶助	49	53
うち介護扶助	11	11
うち生業扶助	0	0

資料：福祉介護課

## 公営住宅管理状況

(令和7年3月31日現在)

建設年度	戸数	構造
昭和34年度	1戸	木造
36	8	〃
49	2	簡易耐火構造
50	12	中層耐火構造
平成6年度	8	木造
7	8	〃
計	39	

資料：地域整備課

## ○町営上賀茂住宅

所在地 — 南伊豆町上賀茂583番地の1他

敷地面積 — 2,243.40㎡

戸数 — 16戸(1棟2戸)

建物面積 — 3LK 68.73㎡ 4棟8戸(平成6年度建設)

4LK 75.77㎡ 4棟8戸(平成7年度建設)

資料：地域整備課

教育

○小学校の状況

(令和7年5月1日現在)

校名	学級数	1			2			3			4			5			6			計			教職員数		
		男	女	計	男	女	計	男	女	計	男	女	計	男	女	計	男	女	計	男	女	計	男	女	計
南中小学校	8	7	11	18	6	4	10	5	8	13	10	4	14	6	5	11	6	9	15	40	41	81	9	5	14
南上小学校	7	4	2	6	5	5	10	3	1	4	4	3	7	4	5	9	2	5	7	22	21	43	4	7	11
南伊豆東小学校	8	6	4	10	6	3	9	6	7	13	10	9	19	11	12	23	8	10	18	47	45	92	5	8	13
計	23	17	17	34	17	12	29	14	16	30	24	16	40	21	22	43	16	24	40	109	107	216	18	20	38

※特別支援学級在籍児を含む

資料：教育委員会

○中学校の状況

(令和7年5月1日現在)

校名	学級数	1			2			3			計			教職員数		
		男	女	計	男	女	計	男	女	計	男	女	計	男	女	計
南伊豆東中学校	4	5	6	11	12	12	24	12	6	18	29	24	53	9	5	14
南伊豆中学校	5	17	11	28	13	23	36	18	16	34	48	50	98	8	6	14
計	9	22	17	39	25	35	60	30	22	52	77	74	151	17	11	28

※特別支援学級在籍児を含む

資料：教育委員会

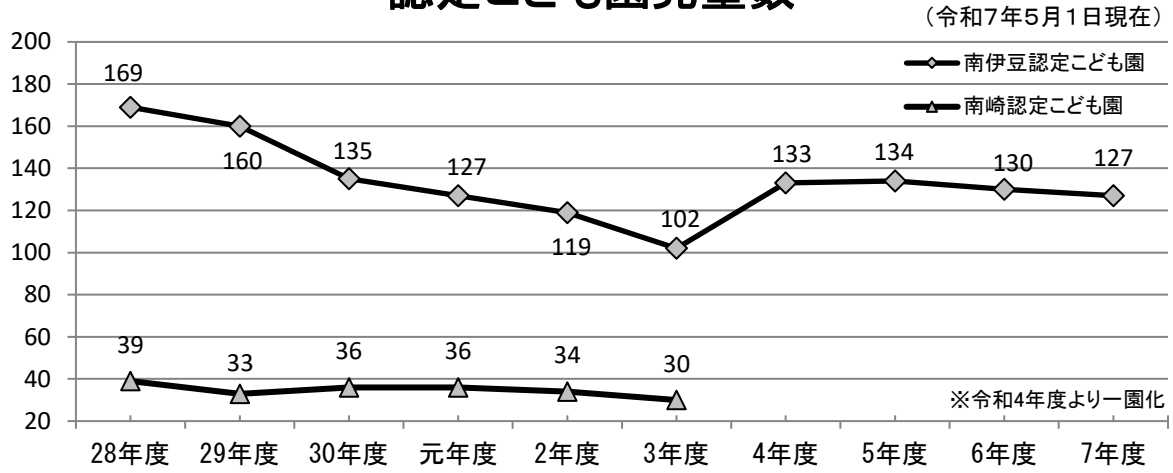
○高等学校の状況

(令和7年5月1日現在)

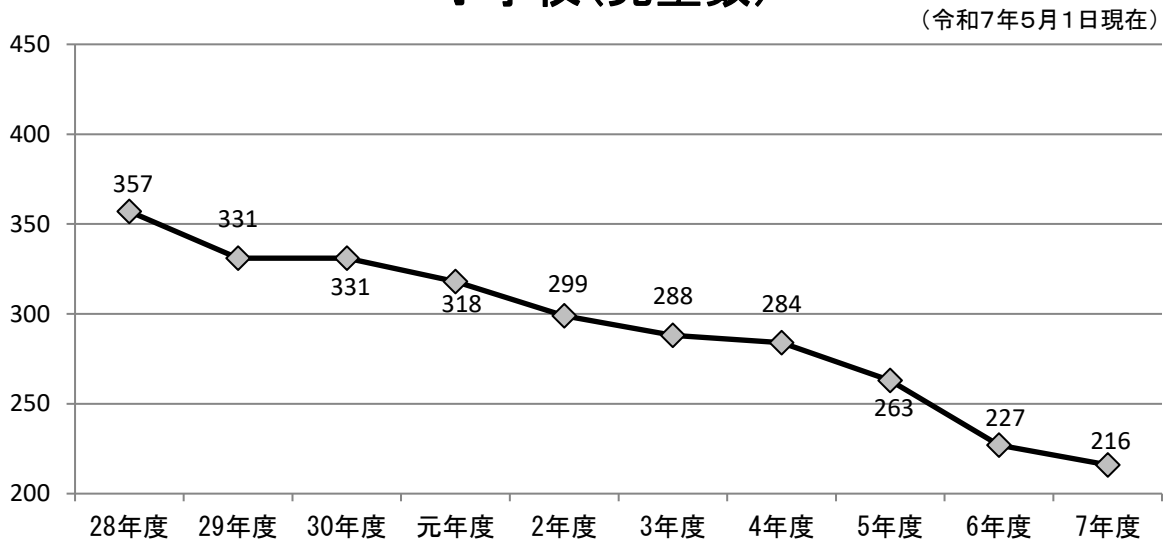
校名	学級数	1			2			3			計			教職員数		
		男	女	計	男	女	計	男	女	計	男	女	計	男	女	計
下田高等学校 南伊豆分校	3	13	10	23	13	11	24	15	5	20	41	26	67	12	5	17

資料：下田高等学校南伊豆分校

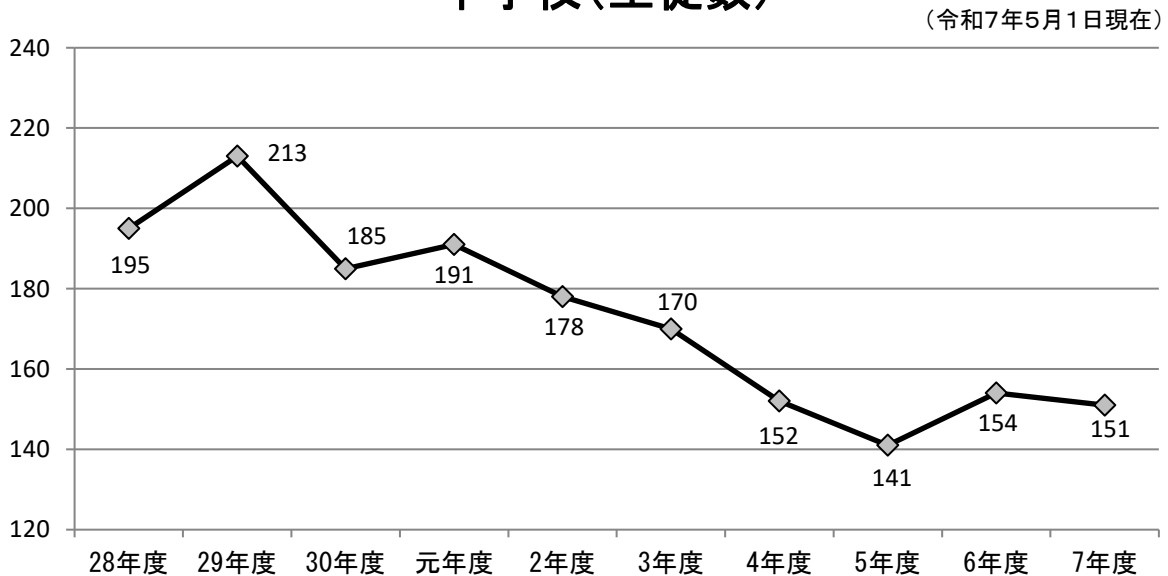
### 認定こども園児童数



### 小学校(児童数)



### 中学校(生徒数)



文化

○文化財（国・県・町指定）

件名	指定区分	指定年月日	所在
紙本墨書大般若経	国指定、重要文化財	大正 8 年 4 月 12 日	湊、修福寺
弥陀窟	国指定、天然記念物	昭和 9 年 12 月 28 日	手石、弥陀山
伊豆西南海岸	国指定、名勝	昭和 12 年 6 月 15 日	南伊豆町、松崎町、西伊豆町
紙本墨書大般若経	県指定、書跡	昭和 43 年 3 月 18 日	伊浜、普照寺
ウバメガシ群落	県指定、天然記念物	昭和 37 年 2 月 27 日	子浦、高見場
白鳥神社のビヤクシン	県指定、天然記念物	昭和 42 年 10 月 11 日	吉田、白鳥神社
わに口	県指定、工芸	昭和 42 年 10 月 11 日	伊浜、普照寺
梵鐘	県指定、工芸	昭和 42 年 10 月 11 日	伊浜、普照寺
妻良の盆おどり	県指定、無形民俗文化財	昭和 46 年 3 月 19 日	妻良
木造伝大日如来座像	県指定、有形文化財	昭和 56 年 10 月 23 日	手石、正善寺
小稲の虎舞（竜虎の舞）	県指定、無形民俗文化財	平成 10 年 3 月 17 日	手石、小稲
三島神社のクスノキ（2本）	県指定、天然記念物	平成 14 年 12 月 10 日	加納、三島神社
小稲の虎舞（竜虎の舞）	国選択、無形民俗文化財	平成 16 年 2 月 6 日	手石、小稲
東子浦の人形芝居用具（101点）	国登録、有形民俗文化財	平成 22 年 3 月 11 日	東子浦、伊鈴川神社
薬師如来坐像	町指定、有形文化財（彫刻）	平成 30 年 3 月 8 日	手石、青龍寺
観音菩薩坐像	町指定、有形文化財（彫刻）	平成 30 年 3 月 8 日	伊浜、普照寺
阿弥陀如来立像	町指定、有形文化財（彫刻）	平成 30 年 3 月 8 日	子浦、西林寺
観音菩薩立像	町指定、有形文化財（彫刻）	平成 30 年 3 月 8 日	下賀茂、慈雲寺
顕如上人図	町指定、有形文化財（絵画）	平成 30 年 3 月 8 日	大瀬、浄性寺
地獄極楽図	町指定、有形文化財（絵画）	平成 30 年 3 月 8 日	手石、青龍寺
旧永田家住宅(高野屋) 主屋	国登録、有形文化財	令和 6 年 12 月 3 日	上小野
〃 蔵	国登録、有形文化財	令和 6 年 12 月 3 日	上小野
〃 長屋門	国登録、有形文化財	令和 6 年 12 月 3 日	上小野
〃 石垣及び石堀	国登録、有形文化財	令和 6 年 12 月 3 日	上小野

○南伊豆町立図書館

所在地 — 南伊豆町加納791番地の1  
 竣工年月日 — 平成元年2月15日  
 建物面積 — 木造2階建 327.24m<sup>2</sup>  
                   1階 247.86m<sup>2</sup>  
                   2階 79.38m<sup>2</sup>

○年度別貸出冊数

	一般書	児童書	合計
令和2年度	23,631	26,830	50,461
令和3年度	25,716	30,355	56,071
令和4年度	22,072	22,360	44,432
令和5年度	20,482	20,896	41,378
令和6年度	21,018	19,500	40,518

資料：教育委員会

## 【教育・文化】

### ○石垣りん文学記念室

所在地 — 南伊豆町加納791番地の1 町立図書館内  
竣工年月日 — 平成21年3月29日  
建物面積 — 木造平屋建 35.12㎡

資料：教育委員会

### ○南伊豆町武道館

所在地 — 南伊豆町加納590番地の1  
竣工年月日 — 平成11年2月20日  
建物敷地面積 — 2,011㎡  
構造及び面積 — 鉄骨・鉄筋コンクリート造一部2階建  
延べ床面積 995.38㎡  
1階面積 784.08㎡ 武道館 370㎡（112畳）準備コーナー45㎡  
2階面積 211.30㎡ 観覧席 140人収容

資料：教育委員会

## スポーツ施設

### ○町営南上プール

所在地 — 南伊豆町青野8番地  
竣工年月日 — 昭和54年8月22日  
構造及び面積 — 鉄骨・鉄筋コンクリート造 管理棟 67.44㎡  
25mプール（7レーン）、子供用プール

資料：地域整備課

### ○町営差田グラウンド

所在地 — 南伊豆町入間16番地  
竣工年月日 — 昭和63年3月8日  
構造及び面積 — 鉄骨・鉄筋コンクリート造 管理棟 59.50㎡  
グラウンド 10,000㎡

資料：地域整備課

### ○加納テニスコート

所在地 — 南伊豆町加納321番地の1  
設置年月日 — 令和4年11月27日  
構造及び面積 — 6面（オムニコート）  
駐車場 50台  
トイレ（男・女・多目的） 3棟

資料：教育委員会

○役場庁舎

所在地 — 南伊豆町下賀茂315番地の1  
 竣工年月日 — 平成23年12月22日  
 建物構造 — 鉄骨造3階建  
 その他建物 — 庁用車庫・駐輪場

○町三役名簿

(令和7年4月1日現在)

職名	氏名
町長	岡部 克仁
副町長	橋本 元治
教育長	佐野 薫

敷地面積	面積	値
敷地面積	6,809.35	m <sup>2</sup>
建築面積	1,383.81	m <sup>2</sup>
延床面積	役場庁舎	2,993.76 m <sup>2</sup>
	車庫	86.37 m <sup>2</sup>
	駐輪場	58.98 m <sup>2</sup>
	役場庁舎別館	352.66 m <sup>2</sup>

課別職員数

(令和7年4月1日現在)

課名	男	女	計
総務課	9人	5人	14人
防災課	3	0	3
企画課	7	1	8
地域整備課	11	0	11
商工観光課	6	1	7
町民課	8	3	11
福祉介護課	5	9	14
福祉介護課内認定こども園	3	16	19
健康増進課	2	8	10
生活環境課	8	1	9
会計室	1	2	3
教育委員会	事務局	4	10
	学校関係	2	3
議会事務局	0	2	2
計	71	53	124

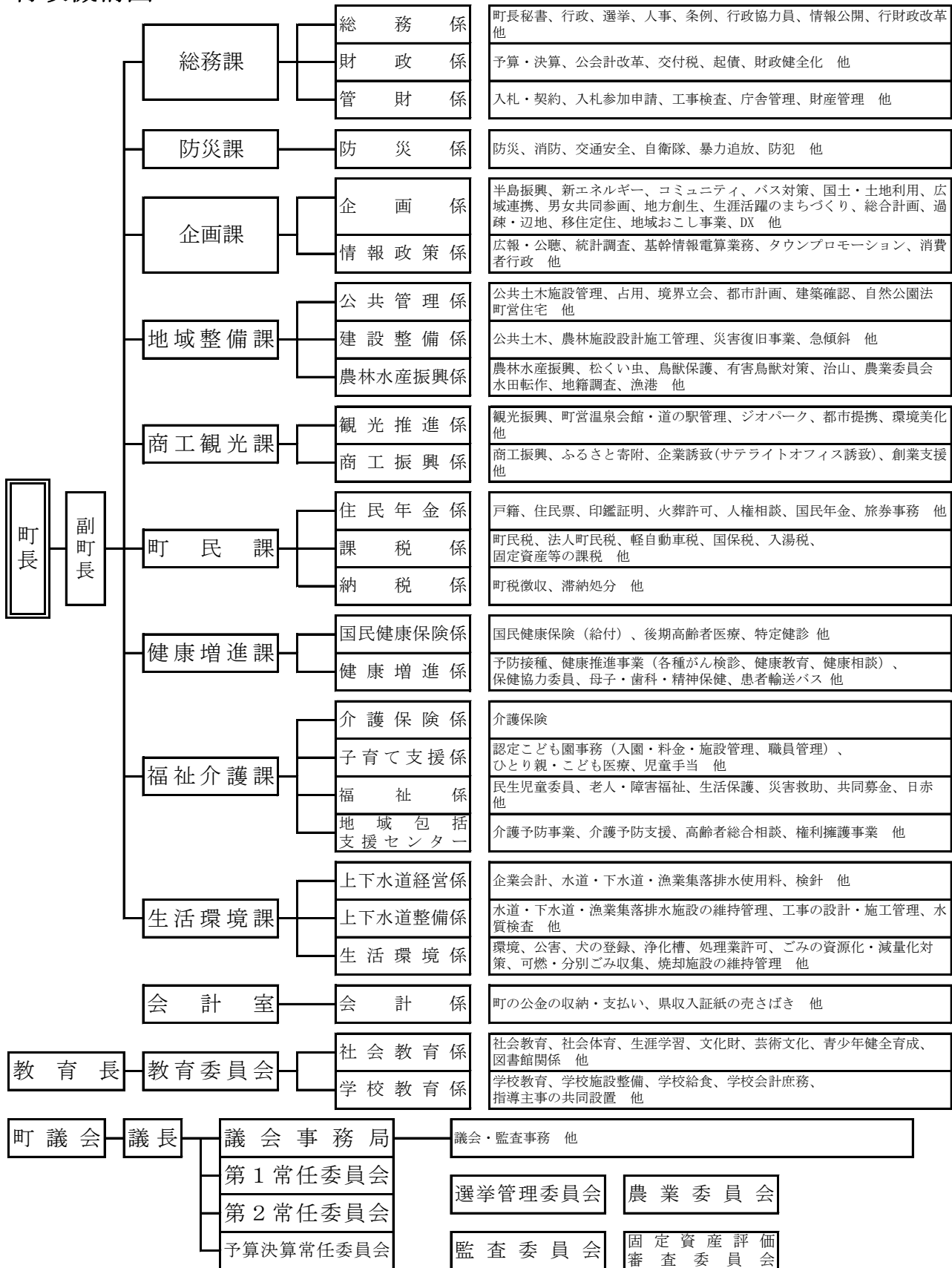
(注) 特別職を除く

歴代町長

氏名	就任年月日	退任年月日
青木 力之助	昭和 34年 8月 24日	昭和 38年 8月 23日
青木 力之助	38年 8月 24日	42年 5月 31日
竹内 虎作	42年 6月 1日	46年 5月 31日
竹内 虎作	46年 6月 1日	50年 1月 31日
鈴木 善長	50年 2月 23日	54年 2月 22日
鈴木 善長	54年 2月 23日	58年 2月 22日
菊池 利郎	58年 2月 23日	62年 2月 22日
菊池 利郎	62年 2月 23日	平成 3年 2月 22日
菊池 利郎	平成 3年 2月 23日	7年 2月 22日
菊池 利郎	7年 2月 23日	11年 2月 22日
岩田 篤	11年 2月 23日	15年 2月 22日
岩田 篤	15年 2月 23日	17年 4月 15日
鈴木 史鶴哉	17年 5月 15日	21年 5月 14日
鈴木 史鶴哉	21年 5月 15日	25年 5月 14日
梅本 和熙	25年 5月 15日	29年 5月 14日
岡部 克仁	29年 5月 15日	令和 3年 5月 14日
岡部 克仁	令和 3年 5月 15日	7年 5月 14日
岡部 克仁	7年 5月 15日	—

資料：総務課

## 行政機構図



## 令和7年度 各会計別当初予算額

区分		年度	令和7年度予算額(A)	令和6年度予算額(B)	比較(A) - (B)
一般会計			5,620,000 千円	5,295,000 千円	325,000 千円
特別会計	国民健康保険		1,228,614	1,233,503	△ 4,889
	介護保険		1,298,235	1,297,304	931
	後期高齢者医療		181,843	166,991	14,852
	南上財産区		878	255	623
	南崎財産区		386	390	△ 4
	三坂財産区		5,226	5,956	△ 730
	土地取得		4	1	3
	指導主事共同設置事業		32,625	31,060	1,565
企業会計	公共下水道事業	収入	270,670	381,133	△ 110,463
		支出	355,989	421,600	△ 65,611
	漁業集落排水事業	収入	78,661	145,449	△ 66,788
		支出	118,591	149,241	△ 30,650
	水道事業	収入	627,038	598,858	28,180
		支出	704,872	715,210	△ 10,338

資料：総務課

# 【財政】

## 令和6年度 一般会計当初予算額

### ○歳入

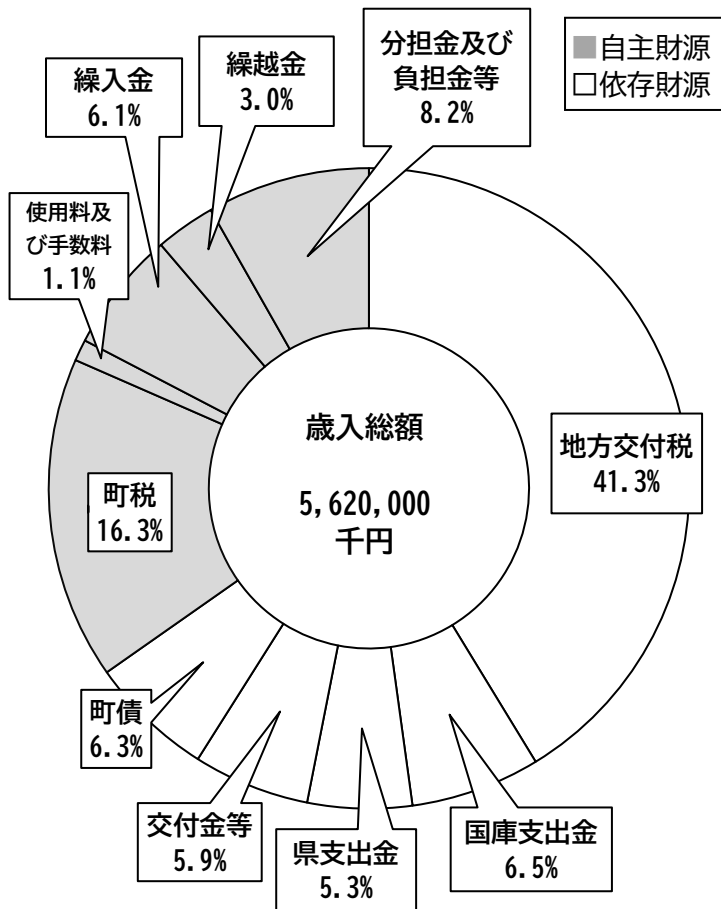
款	令和7年度予算額(A)	令和6年度予算額(B)	比較(A)－(B)	7年度構成比
1 町 税	915,950 千円	923,791 千円	△ 7,841 千円	16.3 %
2 地 方 譲 与 税	63,155	62,824	331	1.1 %
3 利 子 割 交 付 金	370	250	120	0.0 %
4 配 当 割 交 付 金	6,900	3,850	3,050	0.1 %
5 株 式 等 譲 渡 所 得 割 交 付 金	11,400	7,200	4,200	0.2 %
6 地 方 消 費 税 交 付 金	216,500	191,500	25,000	3.9 %
7 法 人 事 業 税 交 付 金	18,000	14,800	3,200	0.3 %
8 ゴルフ場利用税交付金	2,200	3,200	△ 1,000	0.0 %
9 自 動 車 取 得 税 交 付 金	0	0	0	0.0 %
10 環 境 性 能 割 交 付 金	8,800	7,000	1,800	0.2 %
11 地 方 特 例 交 付 金	2,400	2,200	200	0.1 %
12 地 方 交 付 税	2,320,000	2,270,000	50,000	41.3 %
13 交 通 安 全 対 策 特 別 交 付 金	500	600	△ 100	0.0 %
14 分 担 金 及 び 負 担 金	37,695	38,587	△ 892	0.7 %
15 使 用 料 及 び 手 数 料	60,646	65,082	△ 4,436	1.1 %
16 国 庫 支 出 金	367,728	295,550	72,178	6.5 %
17 県 支 出 金	296,292	256,427	39,865	5.3 %
18 財 産 収 入	6,536	5,239	1,297	0.1 %
19 寄 附 金	271,211	281,211	△ 10,000	4.8 %
20 繰 入 金	343,474	252,344	91,130	6.1 %
21 繰 越 金	170,000	170,000	0	3.0 %
22 諸 収 入	146,643	60,345	86,298	2.6 %
23 町 債	353,600	383,000	△ 29,400	6.3 %
歳 入 合 計	5,620,000	5,295,000	325,000	100.0 %

### ○歳出

款	令和7年度予算額(A)	令和6年度予算額(B)	比較(A)－(B)	7年度構成比
1 議 会 費	67,581 千円	60,349 千円	7,232 千円	1.2 %
2 総 務 費	1,073,762	882,129	191,633	19.1 %
3 民 生 費	1,428,624	1,322,980	105,644	25.4 %
4 衛 生 費	678,117	620,127	57,990	12.1 %
5 農 林 水 産 業 費	187,361	198,080	△ 10,719	3.3 %
6 商 工 費	247,642	262,827	△ 15,185	4.4 %
7 土 木 費	510,679	643,998	△ 133,319	9.1 %
8 消 防 費	349,080	314,177	34,903	6.2 %
9 教 育 費	514,958	421,201	93,757	9.2 %
10 災 害 復 旧 費	2,600	2,600	0	0.0 %
11 公 債 費	549,596	556,532	△ 6,936	9.8 %
12 予 備 費	10,000	10,000	0	0.2 %
歳 出 合 計	5,620,000	5,295,000	325,000	100.0 %

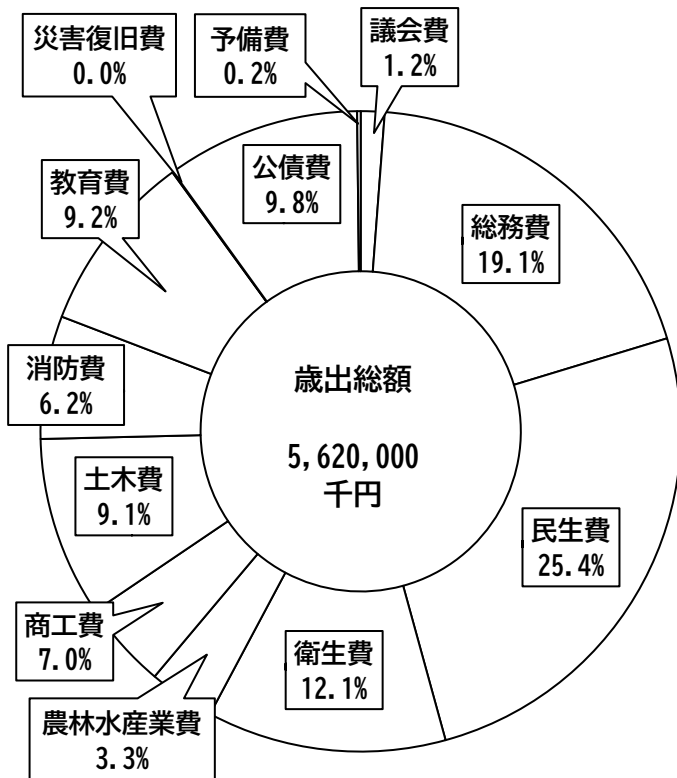
資料：総務課

令和7年度 一般会計予算目的別図表



歳入内訳

地方交付税	2,320,000千円 (41.3%)
国庫支出金	367,728千円 (6.5%)
県支出金	296,292千円 (5.3%)
町債	353,600千円 (6.3%)
交付金等	330,225千円 (5.9%)
内訳	
地方譲与税	63,155千円 (1.1%)
利子割交付金	370千円 (0.0%)
配当割交付金	6,900千円 (0.1%)
株式等譲渡所得割交付金	11,400千円 (0.2%)
地方消費税交付金	216,500千円 (3.9%)
法人事業税交付金	18,000千円 (0.3%)
ゴルフ場利用税交付金	2,200千円 (0.0%)
自動車取得税交付金	0千円 (0.0%)
環境性能割交付金	8,800千円 (0.2%)
地方特例交付金	2,400千円 (0.0%)
交通安全対策特別交付金	500千円 (0.0%)
町債	353,600千円 (6.3%)
町税	915,950千円 (16.3%)
使用料及び手数料	60,646千円 (1.1%)
繰入金	343,474千円 (6.1%)
繰越金	170,000千円 (3.0%)
分担金及び負担金等	462,085千円 (8.2%)
内訳	
分担金及び負担金	37,695千円 (0.7%)
財産収入	6,536千円 (0.1%)
寄附金	271,211千円 (4.8%)
諸収入	146,643千円 (2.6%)



歳出内訳

議会費	67,581千円 (1.2%)
総務費	1,073,762千円 (19.1%)
民生費	1,428,624千円 (25.4%)
衛生費	678,117千円 (12.1%)
農林水産業費	187,361千円 (3.3%)
商工費	247,642千円 (4.4%)
土木費	510,679千円 (9.1%)
消防費	349,080千円 (6.2%)
教育費	514,958千円 (9.2%)
災害復旧費	2,600千円 (0.0%)
公債費	549,596千円 (9.8%)
予備費	10,000千円 (0.2%)

資料：総務課

一般会計年度別決算の推移

(単位:千円)

年 度	歳 入 額	歳 出 額	歳入歳出差引額	備 考
平成 7 年度	5,348,636	5,054,438	294,198	決算
8	5,017,788	4,729,166	288,622	〃
9	5,155,646	4,860,937	294,709	〃
10	5,575,745	5,281,168	294,577	〃
11	5,652,627	5,354,239	298,388	〃
12	4,974,145	4,703,664	270,481	〃
13	5,466,819	5,153,834	312,985	〃
14	5,491,117	5,211,393	279,724	〃
15	5,752,276	5,481,225	271,051	〃
16	4,801,995	4,578,847	223,148	〃
17	4,536,238	4,328,408	207,830	〃
18	4,416,251	4,176,310	239,941	〃
19	4,190,137	3,895,467	294,670	〃
20	4,651,744	4,222,931	428,813	〃
21	5,320,790	5,013,258	307,532	〃
22	5,329,475	4,280,596	1,048,879	〃
23	5,719,130	5,357,533	361,597	〃
24	4,514,899	4,215,260	299,639	〃
25	5,159,676	4,871,891	287,785	〃
26	4,719,789	4,457,267	262,522	〃
27	5,585,797	5,018,956	566,841	〃
28	5,908,864	5,575,337	333,527	〃
29	5,736,720	5,392,151	344,569	〃
30	5,306,161	5,129,532	176,629	〃
令和 元 年度	5,030,697	4,919,959	110,738	〃
2	6,539,123	6,260,529	278,594	〃
3	6,342,136	6,066,695	275,441	〃
4	5,701,480	5,407,966	293,514	〃
5	5,708,247	5,427,036	281,211	〃

資料：総務課

町議会議員の定数 (令和7年4月1日現在)

条例定数
11 人

資料：議会事務局

党派別議員数 (令和7年4月1日現在)

党派名	無所属
議員数	11人

資料：議会事務局

歴代議長

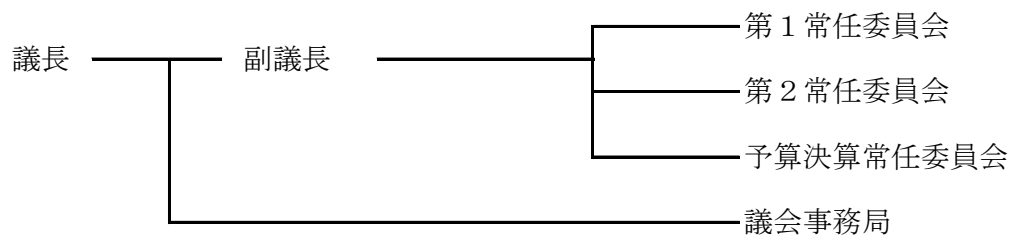
(令和7年4月1日現在)

氏名	就任年月日	退任年月日
渋谷不二彦	昭和 34年 8月 26日	昭和 36年 3月 6日
鈴木五平	36年 3月 6日	38年 8月 23日
吉田源四	38年 9月 12日	42年 8月 23日
渡辺兵庫	42年 8月 30日	42年 11月 9日
石垣乃武夫	42年 11月 16日	46年 8月 23日
石垣乃武夫	46年 8月 24日	48年 8月 22日
外岡忠吾	48年 8月 22日	50年 8月 23日
萩原辰雄	50年 8月 26日	54年 8月 23日
萩原辰雄	54年 8月 24日	56年 8月 23日
鈴木鐵哉	56年 8月 24日	58年 5月 30日
岩田拓治	58年 6月 15日	58年 8月 23日
岩田拓治	58年 8月 24日	61年 6月 16日
萩原莞爾	61年 6月 25日	62年 8月 23日
萩原莞爾	62年 8月 24日	平成 元年 9月 22日
大野睦	平成 元年 9月 22日	3年 8月 23日
清水喜一郎	3年 8月 26日	5年 8月 23日
土屋隆俊	5年 8月 23日	7年 8月 23日
関俊春	7年 8月 24日	9年 8月 22日
渡辺守男	9年 8月 23日	11年 8月 23日
大野良司	11年 8月 24日	13年 8月 23日
簾田国広	13年 8月 24日	15年 8月 23日
齋藤要	15年 8月 25日	17年 8月 22日
藤田喜代治	17年 8月 22日	19年 8月 23日
渡邊嘉郎	19年 8月 27日	21年 8月 28日
漆田修	21年 8月 29日	23年 8月 23日
梅本和熙	23年 8月 24日	25年 4月 16日
稲葉勝男	25年 6月 12日	27年 8月 23日
稲葉勝男	27年 8月 24日	29年 8月 29日
齋藤要	29年 8月 29日	令和 元年 8月 23日
清水清一	令和 元年 8月 26日	3年 8月 26日
谷正彦	3年 8月 26日	5年 8月 23日
長田美喜彦	5年 8月 24日	-

資料：議会事務局

# 【議会】

## 町議会機構



## 町議会議員名簿

(令和7年4月1日現在)

議席番号	氏名	地区名	正副議長 監査委員 議員会	常任委員会			南豆衛生 プラント組 合議会	伊豆斎 場組 合議会	下田地 区消 防組 合議 会	下田メ ディ カ ル セ ン タ ー 議 会	南伊豆 地域清 掃施設 組 合 議 会
				第1	第2	予算 決算					
1	安藤 広和	下賀茂	-----		副委員長	委員	議員				
2	岩田 稔	湊	-----	委員		副委員長				議員	
3	大年 美文	手石	-----		副委員長	委員			議員		
4	黒田利貴男	一色	----- 議員会 理事	委員長		委員			議員		議員
5	渡邊 哲	上賀茂	----- 議員会 理事		委員長	委員		議員			
6	宮田 和彦	湊	-----	委員		委員長	議員				議員
7	比野下文男	手石	----- 副議長 議員会 理事		委員	委員		議員			
8	長田美喜彦	青市	----- 議長	委員	委員					議員	
9	稲葉 勝男	蝶ヶ野	----- 議員会 副会長		委員	委員	議員				
10	清水 清一	下小野	----- 町監査 委員 議員会 監事	委員		委員	議員				
11	齋藤 要	伊浜	----- 議員会 会長		委員	委員	議員				

資料：議会事務局

## 投票区別選挙人名簿登録者数

(令和7年3月1日現在)

投票区	地 域	選挙人名簿登録者数 (単位：人)		
		男	女	計
1	上賀茂・石井 一條・下賀茂 加納・二條	982	1,062	2,044
2	下小野・青野 川合野・上小野 毛倉野・岩殿	322	325	647
3	市之瀬・平戸 蛇石・天神原	137	167	304
4	東子浦・西子浦 落居・妻良	171	184	355
5	伊 浜・一町田	97	98	195
6	差 田・吉 祥 中 木・入 間 立 岩・吉 田	340	353	693
7	石廊崎・大瀬・下流	290	300	590
8	湊・手石・青市	847	907	1,754
合 計		3,186	3,396	6,582

資料：選挙管理委員会

# 【町民の暮らし】

## ○町民の暮らし

 <p>人口密度 1km<sup>2</sup>に66人</p>	 <p>世帯人員 1世帯に1.9人</p>	 <p>出生 18.3日に1人</p>	 <p>死亡 2日に1人</p>
 <p>転入 1.6日に1人</p>	 <p>転出 1.8日に1人</p>	 <p>結婚 26.1日に1組</p>	 <p>離婚 73日に1組</p>
 <p>町税 1人あたり126,181円 1世帯あたり242,187円</p>	 <p>財政 1人あたり774,211円 1世帯当たり1,485,986円</p>	 <p>町職員 町民58.5人に1人</p>	 <p>町議会議員 町民659.9人に1人</p>
 <p>消防団員 町民30.2人に1人</p>	 <p>教員 小学生5.7人に1人 中学生5.4人に1人</p>	 <p>医師 町民647.6人に1人</p>	 <p>警察官 町民1451.8人に1人</p>
 <p>火災 365日に4件</p>	 <p>交通事故(物損) 2日に1件</p>	 <p>犯罪 21.5日に1件</p>	 <p>乗用車 1世帯に1.8台</p>

## ○地区別公会堂等一覧表

	区 分	施設の名称	住所	電話番号	建築面積 (㎡)	延床面積 (㎡)
1	石 廊 崎	石廊崎コミュニティセンター	石廊崎51	65-1020	239.3	231.0
2	大 瀬	大瀬公民館	大瀬341	-	231.7	310.2
3	下 流	下流公民館	下流61	65-0680	175.3	382.4
4	手 石	手石公会堂	手石319	62-3081	300.5	238.5
5	湊	湊コミュニティセンター	湊619-1	62-3084	948.0	476.3
6	青 市	青市公会堂	青市391	62-2281	231.0	198.3
7	一 條	一條多目的センター	一條548-5	-	173.9	154.0
8	上 賀 茂	上賀茂公会堂	上賀茂318-2	62-3340	114.0	75.3
9	石 井	石井集会所	石井212-2	-	162.4	145.0
10	下 賀 茂	下賀茂公会堂	下賀茂197-1	62-3171	186.0	277.0
11	加 納	加納生活新興センター	加納488-1	62-0273	175.9	342.9
12	二 條	二條コミュニティセンター	二條1244-3	-	171.5	169.0
13	毛 倉 野	毛倉野公会堂	毛倉野55	-	91.0	26.0
14	岩 殿	岩殿公会堂	岩殿26-1	-	42.5	42.5
15	上 小 野	上小野農産物集荷所	上小野237-1	-	140.0	22.0
16	下 小 野	下小野高齢者センター	下小野339-1	-	205.0	284.0
17	川 合 野	川合野公会堂	下小野785	-	66.4	66.4
18	青 野	青野公民館	青野367-2	62-3411	159.4	155.0
19	市 之 瀬	市之瀬高齢者活動促進センター	市之瀬467-1	-	160.0	111.0
20	平 戸	平戸公会堂	市之瀬1127	-	49.0	36.0
21	蛇 石	蛇石公会堂	蛇石95-1	-	106.5	158.6
22	吉 祥	吉祥コミュニティセンター	一色380-2	62-3957	253.4	246.8
23	差 田	差田公民館	入間412	62-2678	112.0	99.0
24	入 間	入間生活改善センター	入間947	65-0702	198.0	179.6
25	中 木	中木生活改善センター	中木40	65-0829	203.0	201.3
26	天 神 原	天神原集会所	伊浜2708-33	-	104.0	104.0
27	一 町 田	一町田公民館	伊浜143-2	-	123.0	20.0
28	伊 浜	伊浜山村活性化支援センター	伊浜1290-1	67-0111	389.2	389.2
29	落 居	落居公会堂	伊浜304	-	82.9	137.6
30	西 子 浦	子浦生活改善センター	子浦999-1	67-0856	267.0	288.0
31	東 子 浦	五十鈴公民館	子浦70	67-0009	146.8	146.8
32	妻 良	妻良公会堂	妻良707-1	67-0873	222.0	222.0
33	吉 田	吉田公会堂	妻良1484	-	66.0	13.0
34	立 岩	立岩公民館	妻良1099-1	-	81.0	81.0

# 【南伊豆町のあゆみ】

年 次	で き ご と
昭和 30 年 平成 26 年	<p>南崎、竹麻、南中、南上、三坂、三浜村の6か村合併 南伊豆町として発足 7月31日。</p> <p>一條稻梓線道路建設促進期成同盟会設立総会（休暇村南伊豆） 1月16日。</p> <p>南伊豆町公式フェイスブックページ開設 2月17日。</p> <p>津波避難タワー竣工式 3月7日。</p> <p>町立三浜小学校閉校式 3月28日。</p> <p>三島信用金庫がん検診受診率向上に関する協定書調印式 4月30日。</p> <p>伊豆半島沖地震40周年慰霊祭（中木） 5月9日。</p> <p>南伊豆町健康福祉センター建設ワークショップ 第1回 5月24～25日、第2回 6月5日、第3回 6月26日 第4回 7月17日、第5回 7月24日、第6回 7月31日（提言発表会）</p> <p>石廊崎ジャングルパーク跡地利用審議会 第1回7月10日、第2回1月9日、第3回3月18日。</p> <p>弓ヶ浜スプラッシュウォーターパークオープンセレモニー 7月19日。</p> <p>静岡県賀茂地域総合防災訓練 8月31日。</p> <p>町政懇談会開催（南中:18日、竹麻:19日、南崎:24日、三坂:25日、南上:26日、三浜:30日）</p> <p>石廊崎ジャングルパーク跡地利用計画策定ワークショップ 第1回9月22日、第2回10月11日、第3回11月19日、第4回12月6日、 第5回12月15日、第6回1月24日、第7回2月23日（提言発表会）</p> <p>吉祥町有地利用計画策定ワークショップ 第1回9月28日、第2回10月22日、第3回11月12日、 第4回12月3日、第5回12月25日（提言発表会）</p> <p>杉並区、南伊豆及び静岡県による特別養護老人ホーム整備に係る基本合意書締結式 12月11日。</p> <p>自治体間連携による特別養護老人ホーム整備に係る経過報告 12月11日。</p>
平成 27 年	<p>プチ・ジオサミット（下賀茂熱帯植物園） 1月18日。</p> <p>自治体間連携による特別養護老人ホーム等建設・運営法人公募開始 5月17日。</p> <p>南伊豆町総合教育会議 第1回 5月27日、第2回 7月17日、第3回 8月26日、第4回 12月16日。</p> <p>美しい伊豆創造センター設立総会 6月4日。</p> <p>町営温泉銀の湯会館大規模改修（平成27年6月8日～平成28年2月29日の間休館） 6月8日。</p> <p>静岡県司法書士会との大規模災害時における被災者支援協力に関する協定書締結式 7月9日。</p> <p>杉並区交流自治体スクラム会議、地方創生・交流自治体連携フォーラム参加 7月10～11日。</p> <p>弓ヶ浜に無料Wi-fiエリアを整備 7月11日。</p> <p>静岡県行政書士会との大規模災害時における被災者支援協力に関する協定書締結式 7月17日。</p> <p>南伊豆町議会議員選挙投票日。投票率74.08% 当日有権者数7,554人 7月26日。</p> <p>特別養護老人ホーム等建設・運営実施法人が社会福祉法人梓友会に決定 8月31日。</p> <p>南伊豆町観光協会総会及び法人設立総会 10月1日。</p> <p>町制施行60周年記念式典 10月4日。</p> <p>河津町・南伊豆町・松崎町・西伊豆町自治体クラウド推進協議会設立 10月5日。</p> <p>杉並区にて開催された第2回地方創生・交流自治体連携フォーラムに参加 11月6日。</p> <p>ジャングルパーク跡地利活用に関する石廊崎区の住民合意に基づく要望書の提出 12月22日。</p>
平成 28 年	<p>銀の湯会館内覧会（大規模改修完了） 2月18日。</p> <p>町営銀の湯会館リニューアルオープン（開館式典） 3月1日。</p>

# 【南伊豆町のあゆみ】

年 次	で き ご と															
平成 28 年	<p>ICTによる地域活性化に関する包括連携協定締結式（NTT） 3月29日。</p> <p>地方創生日本版CCRC事業 南伊豆町生涯活躍のまち基本計画 完成 3月下旬。</p> <p>東京都杉並区議会女性議員団視察 4月12日～13日。</p> <p>三坂地区防災センター建設工事安全祈願祭 6月29日。</p> <p>参議院議員通常選挙投票日 投票率64.75% 当日有権者数7,628人 7月10日。</p> <p>新嘗祭献上米抜穂祭（市之瀬） 9月10日。</p> <p>休暇村南伊豆（湊）にて、日本ジオパーク全国大会地域交流会開催 10月11日。</p> <p>新嘗祭献穀。（献穀者：山本 篤氏夫妻） 10月28日。</p> <p>南伊豆町健康増進計画策定委員会委嘱書交付式 11月7日。</p> <p>石廊崎町有地管理検討委員会</p> <p>第1回 9月26日、第2回 10月26日、第3回 11月16日、第4回 2月6日、第5回 3月8日</p> <p>特別養護老人ホーム地鎮祭（起工式） 11月29日。</p> <p>南伊豆町災害対策本部運営訓練実施（役場湯けむりホール） 12月17日。</p>															
平成 29 年	<p>62局の光回線サービス提供開始に伴う、事前住民説明会 1月10日。</p> <p>南伊豆から考える地方創生シンポジウム（講演：大森 彌 東大名誉教授） 2月24日。</p> <p>三坂地区防災センター竣工式 3月13日。</p> <p>南伊豆町健康福祉センター起工式 3月22日。</p> <p>市之瀬診療所落成記念式典 3月25日。</p> <p>町長選挙投票日（岡部克仁氏当選） 投票率74.88% 当日有権者数7,448人。 4月30日。</p> <p>静岡県知事選挙 投票率58.44% 当日有権者数7,420人 6月25日。</p> <p>日本郵政・災害協定締結式 5月20日。</p> <p>南伊豆町ジオパークビジターセンター来館者20万人達成 7月23日。</p> <p>橋本元治氏、副町長に就任 7月24日。</p> <p>町内高校生訪台交流事業 8月20日～24日。</p> <p>南伊豆東中学校屋内運動場照明等耐震化工事完成 9月4日。</p> <p>南上小学校屋内運動場照明等耐震化工事完成 9月5日。</p> <p>お試しサテライトオフィス受け入れスタート、利用企業数15社 10月10日～12月9日。</p> <p>第48回衆議院議員総選挙 第24回最高裁判所裁判官国民審査 10月22日。</p> <table border="0"> <tr> <td>衆議院小選挙区</td> <td>投票率</td> <td>66.22%</td> <td>選挙当日有権者数</td> <td>7,477人</td> </tr> <tr> <td>衆議院比例代表</td> <td>〃</td> <td>66.22%</td> <td>〃</td> <td>7,477人</td> </tr> <tr> <td>国民審査</td> <td>〃</td> <td>66.13%</td> <td>〃</td> <td>7,477人</td> </tr> </table> <p>下賀茂商店街街路灯LED化 点灯記念式典、来訪者約100名 12月14日。</p>	衆議院小選挙区	投票率	66.22%	選挙当日有権者数	7,477人	衆議院比例代表	〃	66.22%	〃	7,477人	国民審査	〃	66.13%	〃	7,477人
衆議院小選挙区	投票率	66.22%	選挙当日有権者数	7,477人												
衆議院比例代表	〃	66.22%	〃	7,477人												
国民審査	〃	66.13%	〃	7,477人												
平成 30 年	<p>地域活性化包括連携に関する協定締結式 2月5日。</p> <p>南伊豆町災害対策本部運営訓練実施（役場湯けむりホール） 2月17日。</p> <p>自治体間連携による介護老人福祉施設エクレンシア南伊豆竣工式 3月4日。</p> <p>二條コミュニティセンター落成式 3月10日。</p> <p>台湾新北市立江翠国小来町、南伊豆東小と交流 3月21日。</p> <p>南伊豆町健康福祉センター竣工式 3月29日。</p> <p>高校生バス通学補助事業開始 4月1日。</p> <p>伊豆半島ジオパーク、ユネスコ世界ジオパーク認定 4月17日。</p>															

# 【南伊豆町のあゆみ】

年 次	で き ご と
平成 30 年	<p>インバウンド振興事業、台湾訪日教育旅行招致  陽明高級高等中等学校来町、生徒数36人 4月19日。  長億高級中等学校来町、生徒数25人 5月30日。  達徳高級商工職業学校来町、生徒数29人 11月21日。  南相馬市との災害時相互援助に関する協定締結 5月11日。  地方創生フォーラム（休暇村南伊豆） 5月11日～5月12日。  町内小学校3校の普通教室全てにエアコン設置 6月下旬。  町内高校生訪台交流事業 8月20日～23日。  第1回トコリンピック世界大会 世界一長いところてんギネス認定（伊浜） 9月16日。  東大農学生命科学研究科との連携協定調印式 10月29日。  南中小学校屋内運動場照明等耐震化工事完成 12月20日。</p>
平成 31 年	<p>南伊豆町公認アンバサダーに永藤まなさん（ピアニスト・タレント）が就任 2月1日。  南伊豆町防災対策本部運営訓練実施（企画：DMTC） 2月13日～15日。  石廊崎オーシャンパーク竣工式 3月28日。  静岡県下田市・賀茂郡県議会議員選挙 無投票 4月7日。</p>
令和 元 年	<p>元号が「平成」から「令和」に改められる 5月1日。  参議院議員通常選挙 投票率61.68% 当日有権者数7,292人 7月21日。  南伊豆町議会議員選挙 投票率71.03% 当日有権者数7,232人 7月28日。  (株)タカラゲン南伊豆工場 工場完成 7月31日  台風15号における避難所5か所開設 停電2,400戸 9月8日～9月9日。  台風19号における避難所6か所開設 停電3,500戸 10月11日～10月13日。  ワーケーション自治体協議会に加入 11月18日。  南中小学校グラウンド改修工事完成 11月20日。  南伊豆町と(有)レップジャパンとの包括連携に関する協定書締結 12月13日。  (株)タカラゲン南伊豆工場 業務開始 12月27日。</p>
令和 2 年	<p>南伊豆中学校屋内運動場照明等耐震化工事完成 1月24日。  新型コロナウイルス感染症の世界的な流行 2月。  新型コロナウイルス感染症に伴う小中学校臨時休校 3月4日～3月19日。  特措法に基づく緊急事態宣言（東京都以下7都府県）  緊急事態宣言発令に伴い、南伊豆町新型インフルエンザ等対策本部を設置 4月7日。  新型コロナウイルス感染症に伴う小中学校臨時休校 4月9日～5月24日。  町議会全員協議会（新型コロナウイルス対策） 4月10日。  特措法に基づく緊急事態宣言 全都道府県に拡大 4月16日。  町内事業者へGW期間中の休業要請 協力金の支給 4月22日。  波勝崎モンキーベイ特別内覧会 4月22日。  伊豆半島沖地震45周年慰霊祭（中木記念公園） 5月9日。  静岡県を含めた39県の緊急事態宣言が解除 5月14日。  特別定額給付金申請書受付開始 5月18日。  特別定額給付金振込開始 5月25日。  全都道府県で緊急事態宣言が解除 5月25日。</p>

# 【南伊豆町のあゆみ】

年 次	で き ご と
令和 2 年	<p>緊急事態宣言解除に伴い南伊豆町新型インフルエンザ等対策本部を廃止 5月25日。</p> <p>海水浴場等新型コロナウイルスガイドライン説明会 6月24日。</p> <p>子育て世帯臨時特別給付金、消費喚起型子育て世帯学資応援臨時給付金支給開始 6月26日。</p> <p>新型コロナウイルス感染拡大に伴い中体連中止 賀茂地区中学校体育大会開催（町独自） 7月23日。</p> <p>新型コロナウイルス感染拡大に伴い敬老の日事業の中止 敬老見舞金支給開始 9月9日。</p> <p>(株)タカラゲンとの防災協定締結式 9月24日。</p> <p>みなみいず応援プレミアム付商品券販売開始 10月12日。</p> <p>南伊豆認定こども園地域子育て支援センター棟整備工事 安全祈願祭 10月19日。</p> <p>東京電力パワーグリッドと災害時における停電復旧の連携等に関する基本協定の締結 12月23日。</p> <p>明治安田生命と住民の健康増進などに関する連携協定の締結 12月23日。</p> <p>キッチハイクと町の関係人口創出とふるさと食体験の相互推進に関する協定の締結 12月24日。</p>
令和 3 年	<p>東京都、千葉県、埼玉県、神奈川県に緊急事態宣言が発出 1月8日。</p> <p>緊急事態宣言発令に伴い南伊豆町新型インフルエンザ等対策本部を設置 1月8日。</p> <p>南伊豆認定こども園地域子育て支援センター棟 上棟式 1月18日。</p> <p>日本郵政との地域活性化に関する包括連携協定締結式 2月3日。</p> <p>青野大師ダム治水協定締結 2月4日。</p> <p>首都圏以外の緊急事態宣言解除 2月28日。</p> <p>みなみいず応援プレミアム付商品券（第2弾）販売開始 3月15日。</p> <p>緊急事態宣言全面解除 3月21日。</p> <p>緊急事態宣言解除に伴い南伊豆町新型インフルエンザ等対策本部を廃止 3月21日。</p> <p>南伊豆認定こども園地域子育て支援センター棟竣工式 4月9日。</p> <p>新型コロナウイルスワクチン接種初回予約開始 4月21日。</p> <p>町長選挙投票日（岡部克仁氏当選） 投票率59.05% 当日有権者数6,962人。 4月25日。</p> <p>町道石井区内7号線全線開通 5月27日。</p> <p>新型コロナウイルスワクチン初回集団接種開始 5月10日。</p> <p>静岡県知事選挙 投票率64.01% 当日有権者数6,943人 6月20日。</p> <p>土砂災害警戒情報発令による避難所6か所開設 総雨量役場351.5mm 蛇石354.0mm 7月1日～4日。</p> <p>熱海市伊豆山地区土石流災害 町保健師派遣 7月25日～28日。</p> <p>下田市における新型コロナウイルス感染症クラスター発生による町有施設の利用停止 7月26日～8月10日。</p> <p>まん延防止等重点措置が静岡県に発出（賀茂、東部、静岡市、浜松市に適用） 8月8日～31日。</p> <p>町有施設の利用停止期間を延長、銀の湯会館時短営業 8月8日～31日。</p> <p>静岡県助産師会との災害協定調印式 8月18日。</p> <p>緊急事態宣言が静岡県に発出 8月20日～9月12日。</p> <p>町有施設の利用停止期間を延長、銀の湯会館、図書館を休館 8月20～9月12日。</p> <p>みなみいず応援プレミアム付商品券（第3弾）販売開始 8月24日。</p> <p>静岡県に発出された緊急事態宣言の延長 9月10日～30日。</p> <p>町有施設の利用停止期間を延長 9月10日～9月30日。</p> <p>静岡県に発出された緊急事態宣言の解除 9月30日。</p> <p>参議院静岡県選出議員補欠選挙 投票率57.69% 当日有権者数7,012人 10月24日。</p> <p>賀茂1市5町と静岡県社会健康医学大学院とのコホート事業共同実施に関する協定締結 10月29日。</p>

# 【南伊豆町のあゆみ】

年 次	で き ご と
令和 3 年	賀茂1市5町と住友生命相互会社沼津支社との健康づくり事業等の推進に関する協定締結 10月29日。 第49回衆議院議員総選挙 第25回最高裁判所裁判官国民審査 10月31日。 衆議院小選挙区 投票率 64.09% 選挙当日有権者数 7,014人 衆議院比例代表 " 64.09% " 7,014人 国民審査 " 63.78% " 7,005人
令和 4 年	トンガ海底火山噴火による津波注意報発令 避難所開設（湯けむりホール） 1月16日。 まん延防止等重点措置が静岡県に発出（静岡県全域に適用） 1月27日～2月20日。 町有施設の利用停止 1月27日～2月20日。 栃木県壬生町との災害時相互応援協定締結 2月17日。 Modis株式会社との人材育成に向けた包括連携協定に関する協定締結 3月3日。 賀茂1市5町と日本生命沼津支社との健康・福祉の増進等に係る連携協定締結 3月15日。 南崎認定こども園閉園 3月31日。 みなみいず応援プレミアム付商品券第4弾販売開始 5月17日。 サップ&パドルボード選手権大会（弓ヶ浜海岸） 6月11日。 第26回参議院議員通常選挙 7月10日。 投票率 選挙区60.51% 比例区60.45% 当日有権者数6,943人 静岡県医療ひっ迫警報発令。BA.5対策強化宣言 8月9日～31日。 台風8号接近により高齢者等避難を町内全域に発令。避難所6か所開設 8月13日。 松崎町へ災害支援活動。クリーンピア松崎に職員延べ10名を派遣 8月16日～17日、29日～30日。 学校統合準備委員会 第1回 8月26日、第2回 9月27日、 第3回 令和5年3月19日、第4回 令和5年3月22日 南伊豆町公認アンバサダー委嘱式 メロンシート氏 9月13日。 松崎町に義援金を届ける（町長・教育長） 9月29日。 静岡県医療ひっ迫警報が注意報に切替え 10月1日。 住民票、印鑑証明のコンビニ交付開始 10月1日。 石廊崎、ジオパーク世界認定再審査 10月13日。 スルガ銀行との自転車振興に関するパートナーシップ協定式 10月21日。 みなみいず応援プレミアム付商品券第5弾販売開始 10月25日～11月30日。 アナザーワークスとの民間復業人材活用に関する連携協定締結式 11月22日。 加納テニスコート リニューアルオープン 11月27日。 第23回静岡県市町対抗駅伝、町の部6位入賞（ふるさと賞 受賞） 12月3日。 新型コロナウイルス感染症 医療ひっ迫警報発令 12月23日。 旧南崎認定こども園 備品無償譲渡会 12月26日。
令和 5 年	新型コロナウイルス感染症 医療ひっ迫防止対策強化宣言 1月13日。 新型コロナウイルス感染症 医療ひっ迫警報に切り替え 2月11日。 新型コロナウイルス感染症 医療ひっ迫警報解除 3月3日。 伊豆縦貫自動車道、河津下田道路河津七滝IC～河津逆川IC間(延長3km)開通 3月19日。 （一社）静岡県LPガス協会とのLPガス供給等に関する覚書締結式 3月24日。 松崎町とのふるさと納税返礼品に関する協定式 4月3日。

# 【南伊豆町のあゆみ】

年 次	で き ご と
令和 5 年	<p>静岡県議会議員選挙投開票日 投票率64.1% 当日有権者数6,773人 4月9日。 元町議会議員の加畑毅氏が当選。南伊豆町政開始以来初となる町民からの県議会議員選出。 複業人材活用推進連携協定 締結式 4月11日。 南伊豆町議会議員選挙投開票日 投票率68.63% 当日有権者数6,735人 7月30日。 国際デザインワークショップ開催 8月30日～9月6日。 燈の守り人 石廊崎灯台シンボルキャラクター贈呈式 9月8日。 みなみいず応援プレミアム付商品券第6弾販売開始 9月12日～10月17日。 アスクラロ沼津との連携協定締結式 9月14日。 佐川急便株式会社との地域活性化包括連携協定締結式 9月26日。 第10回南伊豆町みちくさウルトラマラソン 今回を以て終了 11月11日。 移動知事室、平太さんと語ろう 11月14日～15日。 第24回静岡州市町対抗駅伝（草薙）町の部7位入賞（敢闘賞 受賞） 12月2日。 ミュージックフェスタ南伊豆 12月9日。 株式会社グローバルと遊休施設等活用による関係人口構築に関する包括連携協定の締結 12月15日。</p>
令和 6 年	<p>令和6年能登半島地震。石川県にて震度7を確認。職員派遣5名 1月1日。 MLBドジャース大谷選手寄贈のグローブ贈呈式 1月22日。 株式会社アルバリンクと空き家の流通促進に関する包括連携協定締結式 1月25日。 遺体収容所に関する覚書締結式（賀茂危機管理庁舎） 3月12日。 可燃ゴミ処理不能事態における協定締結式 3月26日。 伊豆半島沖地震50周年慰霊祭（中木記念公園） 5月9日。 マックスバリュ東海移動スーパー出発式 5月12日。 静岡県知事選挙投開票日 投票率62.26% 当日有権者数6,561人 5月26日。 みなみいず応援プレミアム付商品券第7弾販売開始 6月12日～7月19日。 南海トラフ地震臨時情報 巨大地震注意発表（15日解除） 8月8日。 オールしずおか移動知事室（使用済紙おむつ再資源化実証実験事業視察） 10月17日。 東京電力パワーグリッドとカーボンニュートラルの実現に向けた包括的な連携協力に関する協定締結 10月17日。 第50回衆議院議員総選挙 第26回最高裁判所裁判官国民審査 10月27日。 衆議院小選挙区 投票率 63.99% 選挙当日有権者数 6,615人 衆議院比例代表 " 63.96% " 6,615人 国 民 審 査 " 63.67% " 6,615人 東京大学大学院農学生命科学研究科との連携・協力に関する協定書締結 10月31日。 第1回南伊豆町みちくさぼちぼちフルマラソン 11月17日。 第25回静岡州市町対抗駅伝町の部7位入賞（ふるさと賞 受賞） 11月30日。 静岡県弁護士会との災害対策及び被災者支援活動に関する協定締結 12月11日。</p>
令和 7 年	<p>株式会社ウイゲーネットワークと災害時の活動における技術的支援に関する協定締結式 1月23日。 南伊豆町公式LINE開設 2月1日。 みなみいず応援プレミアム付商品券第8弾販売開始 2月25日～4月30日。 株式会社アクティオと災害時におけるレンタル機材の提供に関する協定書締結 3月3日。</p>

# 【官公署・その他】

名 称	住 所	電話番号(0558)
南伊豆町役場 総務課	下賀茂315-1	62-6211
〃 防災課	〃	62-6211
〃 企画課	〃	62-6288
〃 町民課	〃	62-6222
〃 福祉介護課	〃	62-6233
〃 健康増進課	〃	62-6255
〃 地域整備課	〃	62-6277
〃 商工観光課	〃	62-6300
〃 会計室	〃	62-6220
〃 議会事務局	〃	62-6240
〃 生活環境課	〃	62-6270
〃 教育委員会	〃	62-0604
〃 南伊豆町清掃センター	湊1696	62-0508
〃 南伊豆町クリーンセンター	湊1473	62-6299
〃 石井浄水場	石井89-1	62-0649
〃 地域包括支援センター	加納790	36-3335
南伊豆町立 図書館	加納791-1	62-7100
〃 南中学校	上賀茂80	62-0032
〃 南上小学	下小野640	62-0255
〃 南伊豆東小学校	湊243	62-0303
〃 南伊豆東中学校	湊1721	62-0458
〃 南伊豆中学校	上賀茂744-1	62-0041
〃 南伊豆認定こども園	上賀茂277	62-0002
〃 地域子育て支援センター	〃	62-0252
〃 三坂地区防災センター	入間69-2	62-0035
銀の湯 会館	下賀茂247-1	63-0026
南伊豆町武道館	加納590-1	62-0604
南伊豆町社会福祉協議会	加納790	62-3156
下田地区消防組合 南伊豆分署	加納595-3	62-3111
静岡県立下田高等学校 南伊豆分校	石井58	62-0103
富士伊豆農業協同組合 南中支店	上賀茂5-1	62-0511
伊豆漁業協同組合 南伊豆支所	手石877-17	62-0320
一般社団法人南伊豆町観光協会	下賀茂157-1	62-0141
南伊豆町商工会	下賀茂323-1	62-0675

## 【官公署・その他】

名 称	住 所	電話番号(0558)
南伊豆町温泉協同組合	蝶ヶ野185	62-2649
南伊豆町シルバー人材センター	加納590-1	62-6000
下田メディカルセンター附属みなとクリニック	湊674	62-0005
介護老人保健施設 なぎさ園	〃	62-6800
介護老人福祉施設 みなとの園	湊638-1	62-8111
介護老人福祉施設 エクレシア南伊豆	加納792	36-3113
ふれあい南伊豆ホスピタル	青市848	62-1461
白津 医 院	手石327	62-3116
飯島 医 院	下賀茂198	62-4500
市之瀬 診 療 所	市之瀬507-7	63-3670
はらくりニック	青市565-11	62-5959
平野 歯 科 医 院	湊337-2	62-0340
下賀茂 駐 在 所	下賀茂325-4	62-0110
湊 駐 在 所	湊221	62-0099
石廊崎 駐 在 所	石廊崎459-3	65-0110
青野 駐 在 所	青野11	62-0090
三浜 駐 在 所	子浦92	67-0070
下賀茂 郵 便 局	下賀茂260-1	62-1200
竹麻 郵 便 局	手石489-2	62-0952
南上 郵 便 局	下小野630-6	62-0951
子浦 郵 便 局	子浦911-1	67-0001
妻良簡易郵便局	妻良564-2	67-0027
東京大学農学部附属樹芸研究所	加納457	62-0021
石廊崎特別地域気象観測所（H15.10.1無人化）	石廊崎546-4	-
社会福祉法人南伊豆厚生会 賀茂老人ホーム	下賀茂15-1	62-0102
社会福祉法人南伊豆福祉会 さしだ希望の里	入間9-2	62-1918
南伊豆地域生活支援センター ふれあい	青市868-2	62-2911
休暇村南伊豆	湊888	62-0535
農林水産物直売所 湯の花	下賀茂157-1	62-3191
あしたば作業所	入間6-1	62-5120
石廊崎オーシャンパーク	石廊崎546-5	65-1600
公衆浴場 みなと湯	湊972	62-0390

令和7年  
町勢要覧 資料編

令和8年1月 発行

編集 南 伊 豆 町  
発行 企 画 課