

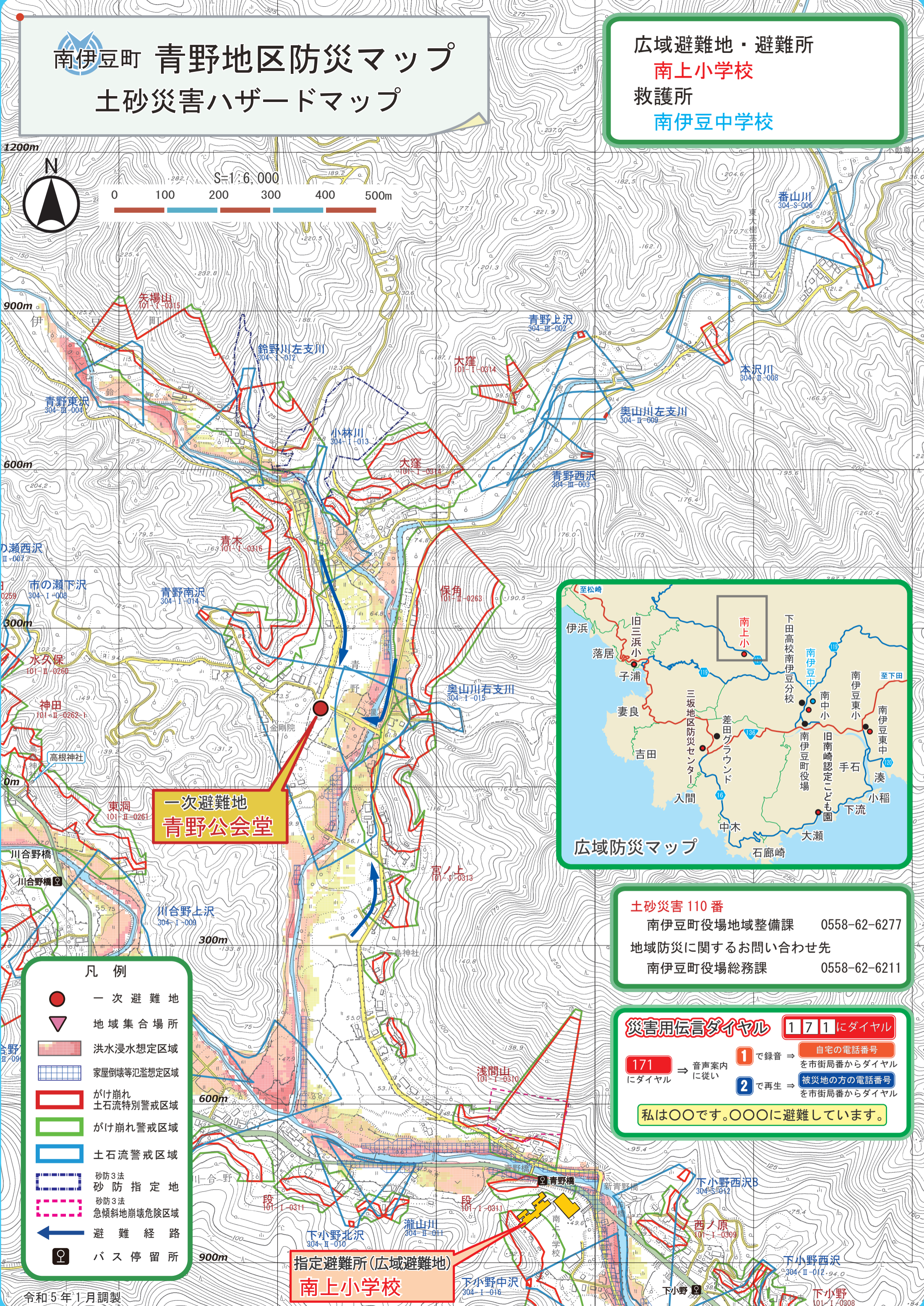
南伊豆町 青野地区防災マップ

土砂災害ハザードマップ

広域避難地・避難所
南上小学校
 救護所
南伊豆中学校



S=1:6,000
 0 100 200 300 400 500m



指定避難所(広域避難地)
南上小学校



土砂災害 110 番
 南伊豆町役場地域整備課 0558-62-6277
 地域防災に関するお問い合わせ先
 南伊豆町役場総務課 0558-62-6211

災害用伝言ダイヤル **171** にダイヤル

171 ⇒ 音声案内にダイヤル
1 で録音 ⇒ 自宅の電話番号を市街局番からダイヤル
2 で再生 ⇒ 被災地の方の電話番号を市街局番からダイヤル

私は〇〇です。〇〇〇〇に避難しています。

- 凡例
- 一次避難地
 - ▼ 地域集合場所
 - 洪水浸水想定区域
 - 家屋倒壊等氾濫想定区域
 - がけ崩れ土石流特別警戒区域
 - がけ崩れ警戒区域
 - 土石流警戒区域
 - 砂防3法砂防指定地
 - 砂防3法急傾斜地崩壊危険区域
 - ← 避難経路
 - B バス停留所