

南伊豆町 手石地区防災マップ

土砂災害ハザードマップ①

指定避難所（広域避難地）
南伊豆東中学校
救護所
南伊豆中学校

一次避難地
手石公会堂



- 凡例
- 一次避難地
 - 地域集合場所
 - 洪水浸水想定区域
 - 家屋倒壊等氾濫想定区域
 - がけ崩れ
土石流特別警戒区域
 - がけ崩れ警戒区域
 - 土石流警戒区域
 - 砂防3法
砂防指定地
 - 避難経路
 - 社会福祉施設
 - 医療施設
 - 津波避難ビル
津波避難タワー
 - 公衆トイレ



南伊豆町 手石地区防災マップ

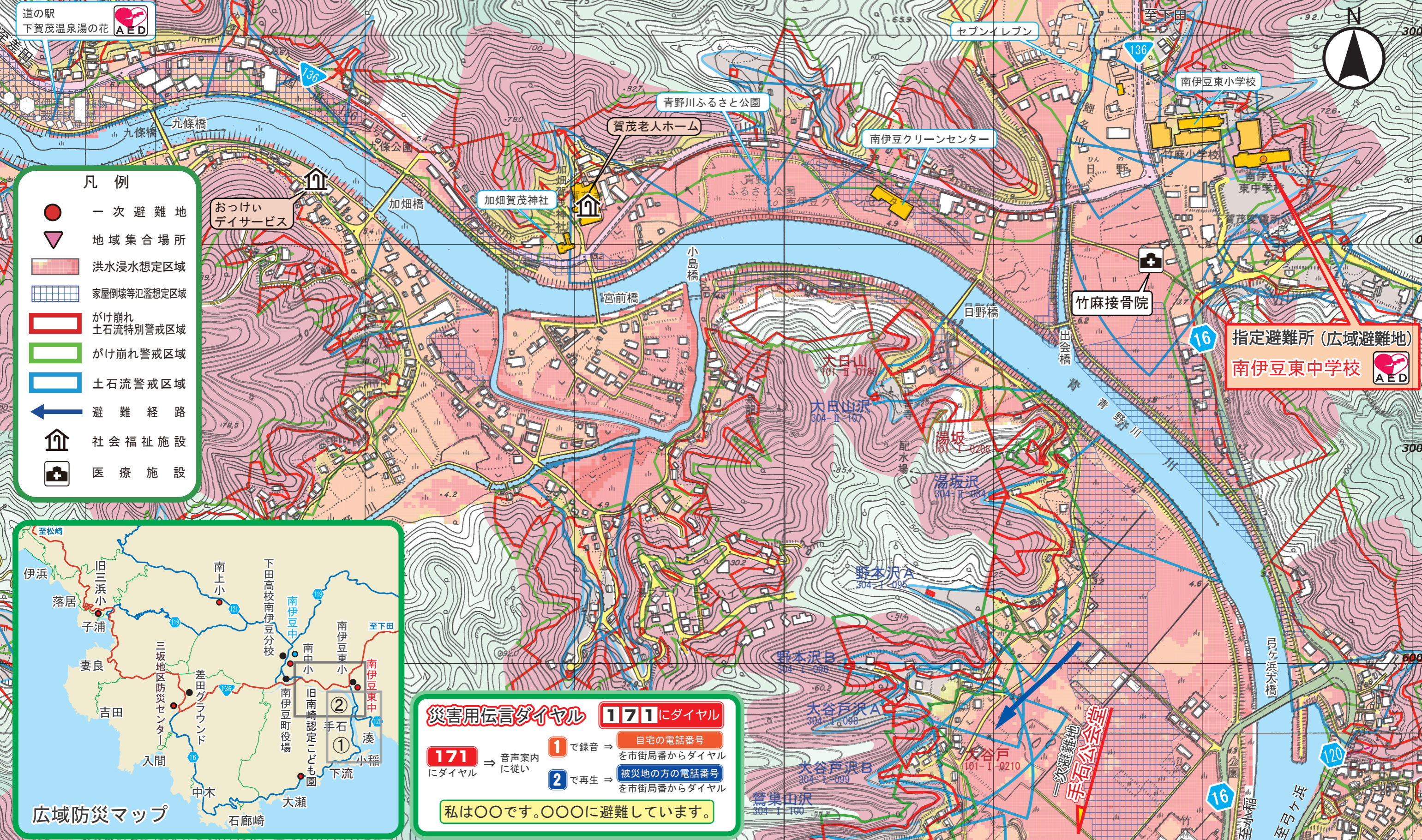
土砂災害ハザードマップ②



土砂災害 110 番
 南伊豆町役場地域整備課 0558-62-6277
 地域防災に関するお問い合わせ先
 南伊豆町役場総務課 0558-62-6211

令和5年1月調製

- 凡例**
- 一次避難地
 - 地域集合場所
 - 洪水浸水想定区域
 - 家屋倒壊等氾濫想定区域
 - がけ崩れ
土石流特別警戒区域
 - がけ崩れ警戒区域
 - 土石流警戒区域
 - 避難経路
 - 社会福祉施設
 - 医療施設



災害用伝言ダイヤル 1711 にダイヤル

171 ⇒ 音声案内に
にダイヤル

1 で録音 ⇒ 自宅の電話番号を市街局番からダイヤル

2 で再生 ⇒ 被災地の方の電話番号を市街局番からダイヤル

私は〇〇です。〇〇〇〇に避難しています。

指定避難地
手石公会堂